



AYUNTAMIENTO DE BENICÀSSIM

ÀREA DE TURISMO
Benicàssim

AYUNTAMIENTO DE BENICÀSSIM

ÀREA DE TURISMO

C/ Sto. Tomás,74

12560 BENICÀSSIM (Castellón)

Tf. 964 300 102 - Fax 964 300 139

C.I.F. P-1202800-G

www.turismobenicassim.com

turismo@benicassim.org

Ref: (M/Gr)

Expte.:

Informe Técnico:	Ocupación Turística
Mes:	JULIO
Año:	2022



AYUNTAMIENTO DE BENICÀSSIM

ÁREA DE TURISMO
Benicàssim

AYUNTAMIENTO DE BENICÀSSIM

ÁREA DE TURISMO

C/ Sto. Tomás,74
12560 BENICÀSSIM (Castellón)
Tf. 964 300 102 - Fax 964 300 139
C.I.F. P-1202800-G
www.turismobenicassim.com
turismo@benicassim.org

Ref: (M/ gr)

Expte.:

OCUPACIÓN TURÍSTICA

Respecto a la ocupación turística, los datos facilitados por los establecimientos abiertos durante este periodo y que han respondido a la consulta se desglosan en los siguientes gráficos.

2.1.- DATOS DE OCUPACIÓN HOTELERA	
PLAZAS SOBRE LAS QUE SE EFECTUA EL MUESTREO	PORCENTAJE DE OCUPACION RESPECTO AL MUESTREO DE PLAZAS
1.782	77,14%
TOTAL DE PLAZAS HOTELERAS EN BENICÀSSIM	2.677

2.2.- DATOS DE OCUPACIÓN EN CAMPINGS	
PLAZAS DE CAMPING SOBRE LAS QUE SE EFECTUA EL MUESTREO	PORCENTAJE DE OCUPACION RESPECTO AL MUESTREO DE PLAZAS
3.002	64,53%
TOTAL DE PLAZAS DE CAMPING EN BENICÀSSIM	3.002

Durante los días del 14 al 17 de julio se ha celebrado una nueva edición del Festival Internacional de Benicàssim FIB, evento que incrementa en gran medida la ocupación turística del municipio.



AYUNTAMIENTO DE BENICÀSSIM

ÁREA DE TURISMO
Benicàssim

AYUNTAMIENTO DE BENICÀSSIM

ÁREA DE TURISMO

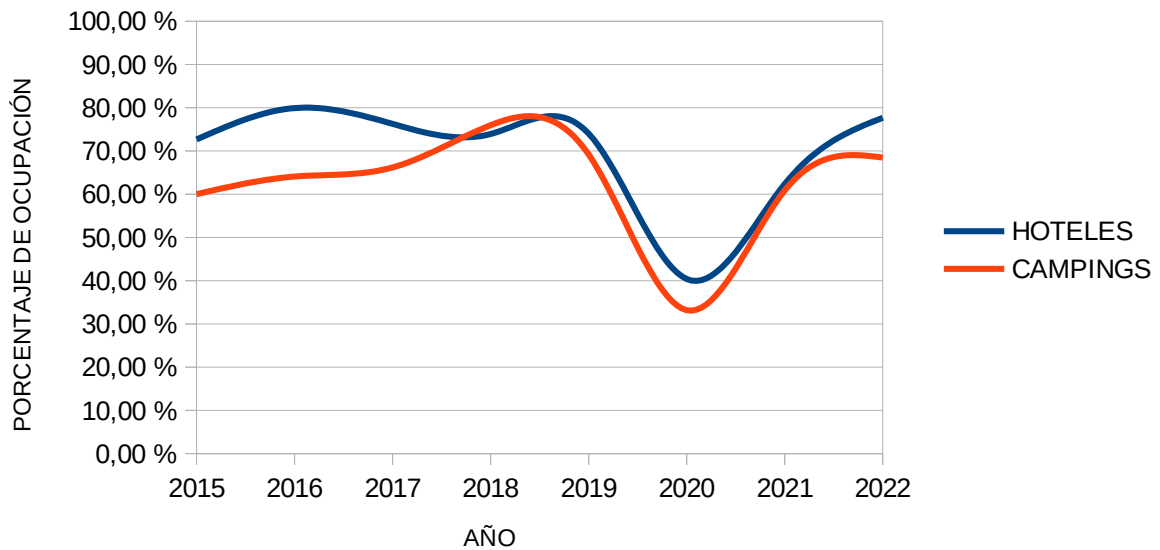
C/ Sto. Tomás,74
12560 BENICÀSSIM (Castellón)
Tf. 964 300 102 - Fax 964 300 139
C.I.F. P-1202800-G
www.turismobenicasim.com
turismo@benicasim.org

Ref: (M/ gr)

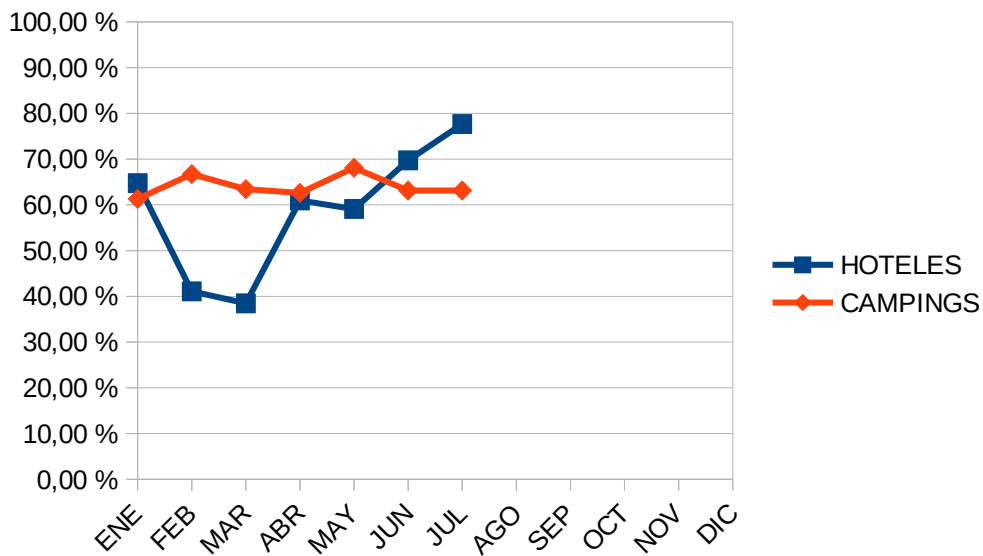
Expte.:

.- GRAFICOS DE OCUPACIÓN

HISTORICO DE OCUPACION MES DE JULIO



OCUPACION EN 2022





AYUNTAMIENTO DE BENICÀSSIM

ÀREA DE TURISMO
Benicàssim

AYUNTAMIENTO DE BENICÀSSIM

ÀREA DE TURISMO

C/ Sto. Tomás,74

12560 BENICÀSSIM (Castellón)

Tf. 964 300 102 - Fax 964 300 139

C.I.F. P-1202800-G

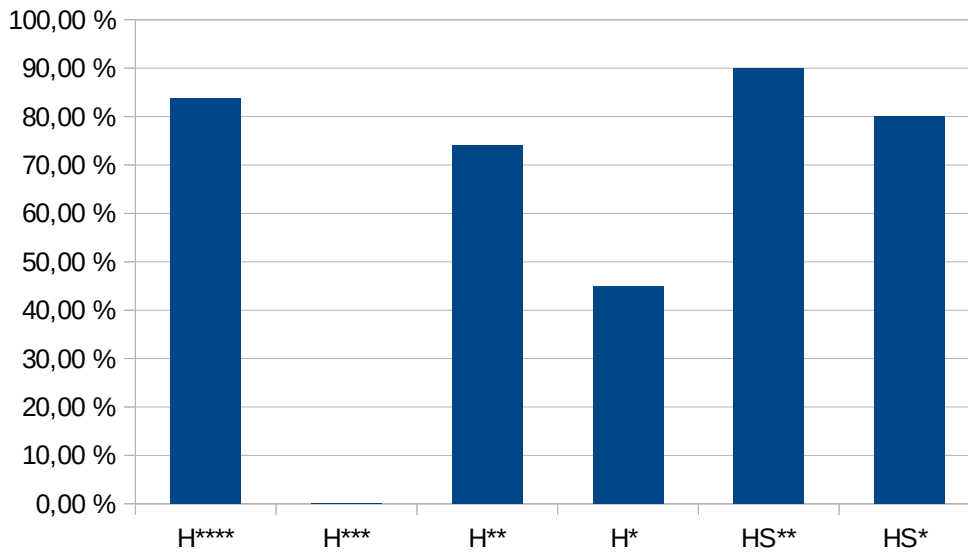
www.turismobenicassim.com

turismo@benicassim.org

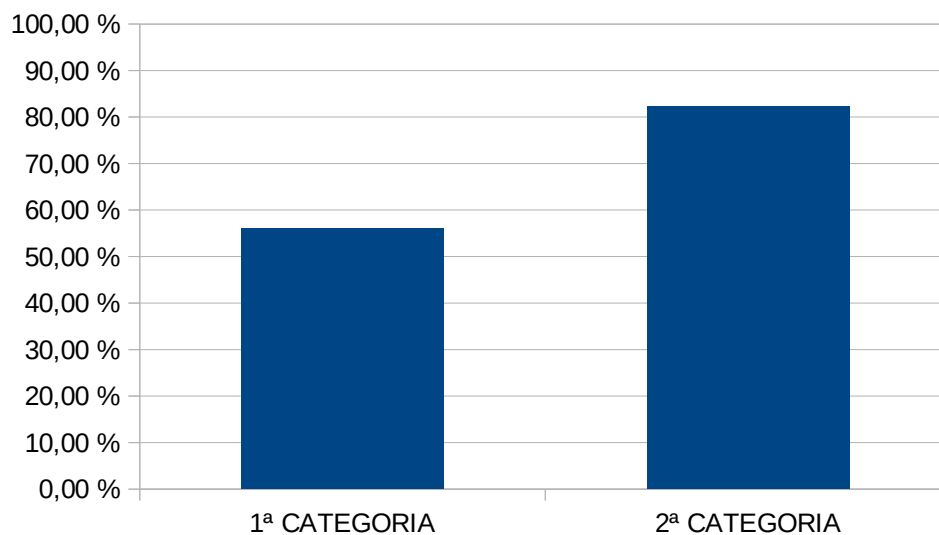
Ref: (M/Gr)

Expte.:

Ocupación media por categorías en hoteles mes de junio 2022:



Ocupación media por categorías en campings mes de junio 2022:





AYUNTAMIENTO DE BENICÀSSIM

ÁREA DE TURISMO
Benicàssim

AYUNTAMIENTO DE BENICÀSSIM

ÁREA DE TURISMO

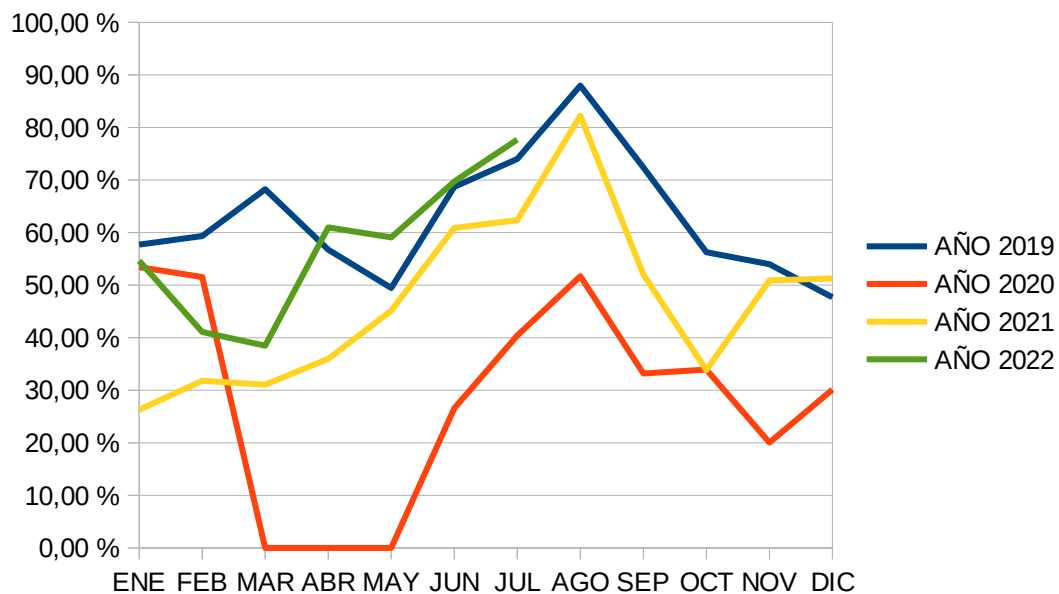
C/ Sto. Tomás,74
12560 BENICÀSSIM (Castellón)
Tf. 964 300 102 - Fax 964 300 139
C.I.F. P-1202800-G
www.turismobenicassim.com
turismo@benicassim.org

Ref: (M/Gr)

Expte.:

COMPARATIVA ÚLTIMOS AÑOS OCUPACION EN HOTELES

Hoteles	AÑO 2019	AÑO 2020	AÑO 2021	AÑO 2022
ENE	57,71 %	53,42 %	26,25 %	54,64 %
FEB	59,31 %	51,53 %	31,77 %	41,09 %
MAR	68,24 %	0,00 %	31,06 %	38,47 %
ABR	56,74 %	0,00 %	35,98 %	60,97 %
MAY	49,46 %	0,00 %	45,12 %	59,09 %
JUN	68,70 %	26,55 %	60,88 %	69,72 %
JUL	74,01 %	40,38 %	62,35 %	77,67 %
AGO	87,97 %	51,67 %	82,23 %	
SEP	72,36 %	33,17 %	51,99 %	
OCT	56,26 %	33,92 %	33,82 %	
NOV	53,98 %	20,03 %	50,90 %	
DIC	47,67 %	30,11 %	51,26 %	





AYUNTAMIENTO DE BENICÀSSIM

ÁREA DE TURISMO
Benicàssim

AYUNTAMIENTO DE BENICÀSSIM

ÁREA DE TURISMO

C/ Sto. Tomás,74
12560 BENICÀSSIM (Castellón)
Tf. 964 300 102 - Fax 964 300 139
C.I.F. P-1202800-G
www.turismobenicassim.com
turismo@benicassim.org

Ref: (M/Gr)

Expte.:

COMPARATIVA ÚLTIMOS AÑOS OCUPACION EN CAMPINGS

Campings	AÑO 2019	AÑO 2020	AÑO 2021	AÑO 2022
ENE	78,81 %	68,74 %	19,12 %	54,41 %
FEB	69,69 %	86,94 %	21,02 %	66,73 %
MAR	94,48 %	0,00 %	20,15 %	63,42 %
ABR	80,29 %	0,00 %	32,03 %	62,61 %
MAY	60,64 %	0,00 %	38,37 %	68,10 %
JUN	58,09 %	20,00 %	58,72 %	63,14 %
JUL	69,18 %	33,16 %	60,80 %	64,53 %
AGO	85,51 %	50,99 %	75,70 %	
SEP	64,94 %	30,92 %	62,64 %	
OCT	56,54 %	19,57 %	66,45 %	
NOV	42,93 %	26,36 %	41,65 %	
DIC	53,77 %	22,63 %	53,84 %	

