



**AYUNTAMIENTO DE BENICÀSSIM**

ÀREA DE TURISMO  
**Benicàssim**

**AYUNTAMIENTO DE BENICÀSSIM**  
**ÀREA DE TURISMO**

C/ Sto. Tomás,74  
12560 BENICÀSSIM (Castellón)  
Tf. 964 300 102 - Fax 964 300 139  
C.I.F. P-1202800-G  
www.turismobenicassim.com  
turismo@benicassim.org

Ref: (M/Gr)

Expte.:

Informe Técnico:	<b>Ocupación Turística</b>
Mes:	<b>AGOSTO</b>
Año:	<b>2022</b>



AYUNTAMIENTO DE BENICÀSSIM

ÁREA DE TURISMO  
**Benicàssim**

AYUNTAMIENTO DE BENICÀSSIM

ÁREA DE TURISMO

C/ Sto. Tomás,74  
12560 BENICÀSSIM (Castellón)  
Tf. 964 300 102 - Fax 964 300 139  
C.I.F. P-1202800-G  
www.turismobenicassim.com  
turismo@benicassim.org

Ref: (M/Gr)

Expte.:

## .- OCUPACIÓN TURÍSTICA

Respecto a la ocupación turística, los datos facilitados por los establecimientos abiertos durante este periodo y que han respondido a la consulta se desglosan en las siguientes tablas y gráficos:

<b>2.1.- DATOS DE OCUPACIÓN HOTELERA</b>	
PLAZAS SOBRE LAS QUE SE EFECTUA EL MUESTREO	PORCENTAJE DE OCUPACION RESPECTO AL MUESTREO DE PLAZAS
<b>2.688</b>	<b>87,71%</b>
TOTAL DE PLAZAS HOTELERAS EN BENICÀSSIM	2.879

<b>2.2.- DATOS DE OCUPACIÓN EN CAMPINGS</b>	
PLAZAS DE CAMPING SOBRE LAS QUE SE EFECTUA EL MUESTREO	PORCENTAJE DE OCUPACION RESPECTO AL MUESTREO DE PLAZAS
<b>2.560</b>	<b>84,53%</b>
TOTAL DE PLAZAS DE CAMPING EN BENICÀSSIM	3.002

Durante los días del 16 al 22 de agosto se ha celebrado una nueva edición del Festival de Regae **ROTOTOM SUNSPLASH**, aportando los datos de ocupación recogidos en la siguiente tabla:

<b>DATOS DE OCUPACIÓN HOTELERA EN ROTOTOM 2022</b>	
PLAZAS SOBRE LAS QUE SE EFECTUA EL MUESTREO	PORCENTAJE DE OCUPACION RESPECTO AL MUESTREO DE PLAZAS
<b>2.116</b>	<b>93,70 %</b>
TOTAL DE PLAZAS HOTELERAS EN BENICÀSSIM	2.879

<b>DATOS DE OCUPACIÓN EN CAMPINGS EN ROTOTOM 2022</b>	
PLAZAS SOBRE LAS QUE SE EFECTUA EL MUESTREO	PORCENTAJE DE OCUPACION RESPECTO AL MUESTREO DE PLAZAS
<b>2.560</b>	<b>90,07%</b>
TOTAL DE PLAZAS HOTELERAS EN BENICÀSSIM	3.002



AYUNTAMIENTO DE BENICÀSSIM

ÁREA DE TURISMO  
**Benicàssim**

**AYUNTAMIENTO DE BENICÀSSIM**  
**ÁREA DE TURISMO**

C/ Sto. Tomás,74  
12560 BENICÀSSIM (Castellón)  
Tf. 964 300 102 - Fax 964 300 139  
C.I.F. P-1202800-G  
www.turismobenicassim.com  
turismo@benicassim.org

Ref: (M/ gr)

Expte.:

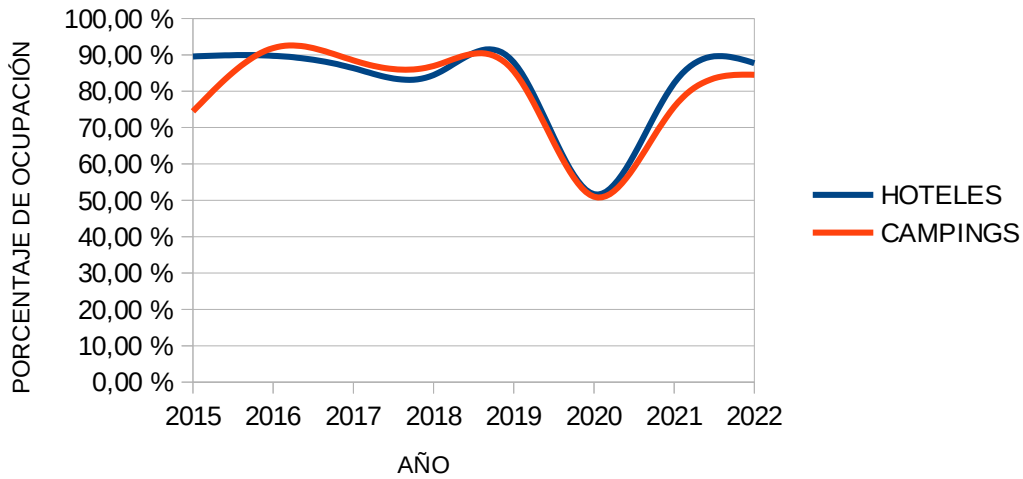
Los establecimientos que han aportado datos de ocupación para la realización del muestreo son los siguientes:

HOTELES		
Voramar	Intur Bonaire	El Palasiet
Intur Azor	Intur Orange	Trinimar
Eco Avenida	Boutique Benicàssim	Beni
Vista Alegre	Avenida	Garamar II
Bosquemar	Bersoca	Montreal
Solea House	Finca Los Plnos	Tramontana

CAMPINGS		
Bonterra	Gran Avenida	Florida
Tauro	Azahar	

## 2.4.- GRAFICOS DE OCUPACIÓN

EVOLUCIÓN OCUPACIÓN MES DE AGOSTO





AYUNTAMIENTO DE BENICÀSSIM

ÁREA DE TURISMO  
**Benicàssim**

AYUNTAMIENTO DE BENICÀSSIM

ÁREA DE TURISMO

C/ Sto. Tomás,74

12560 BENICÀSSIM (Castellón)

Tf. 964 300 102 - Fax 964 300 139

C.I.F. P-1202800-G

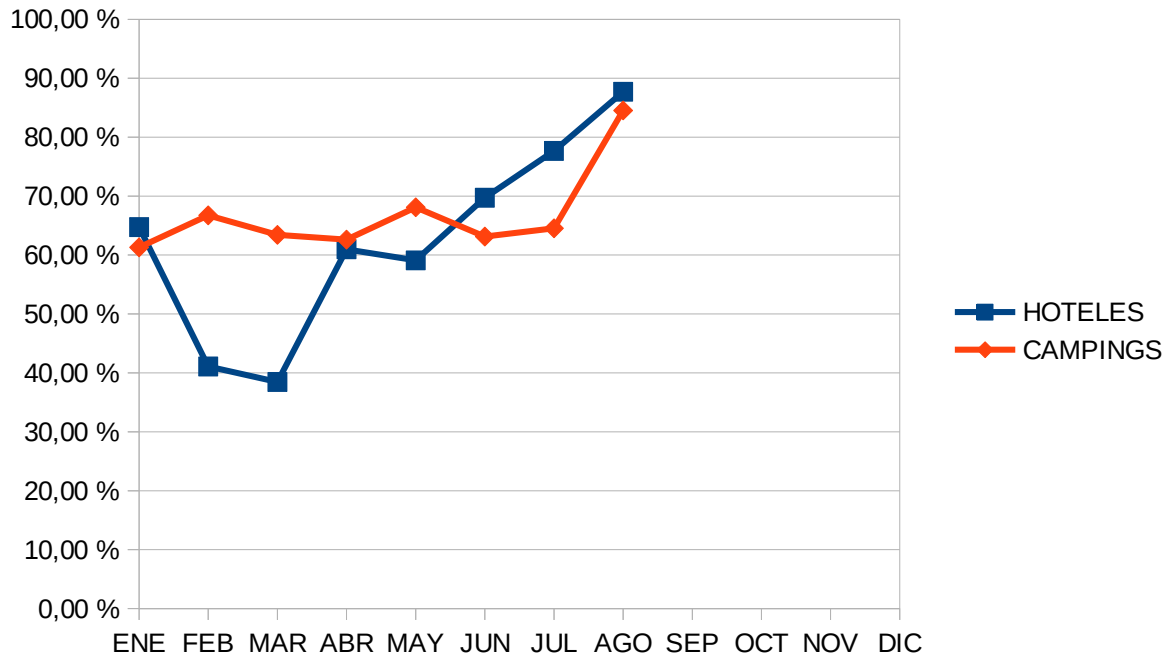
www.turismobenicasim.com

turismo@benicasim.org

Ref: (M/Gr)

Expte.:

## OCUPACION EN 2022





AYUNTAMIENTO DE BENICÀSSIM

ÀREA DE TURISMO  
**Benicàssim**

AYUNTAMIENTO DE BENICÀSSIM

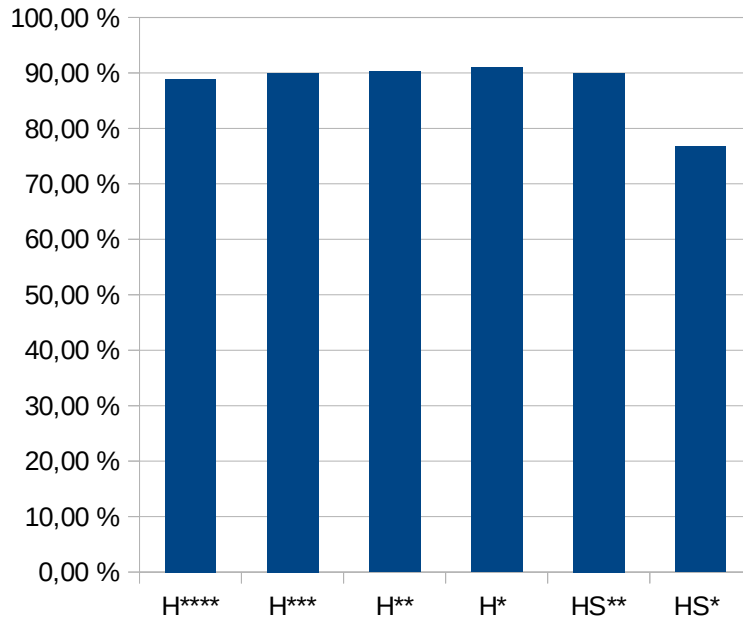
ÀREA DE TURISMO

C/ Sto. Tomás,74  
12560 BENICÀSSIM (Castellón)  
Tf. 964 300 102 - Fax 964 300 139  
C.I.F. P-1202800-G  
www.turismobenicassim.com  
turismo@benicassim.org

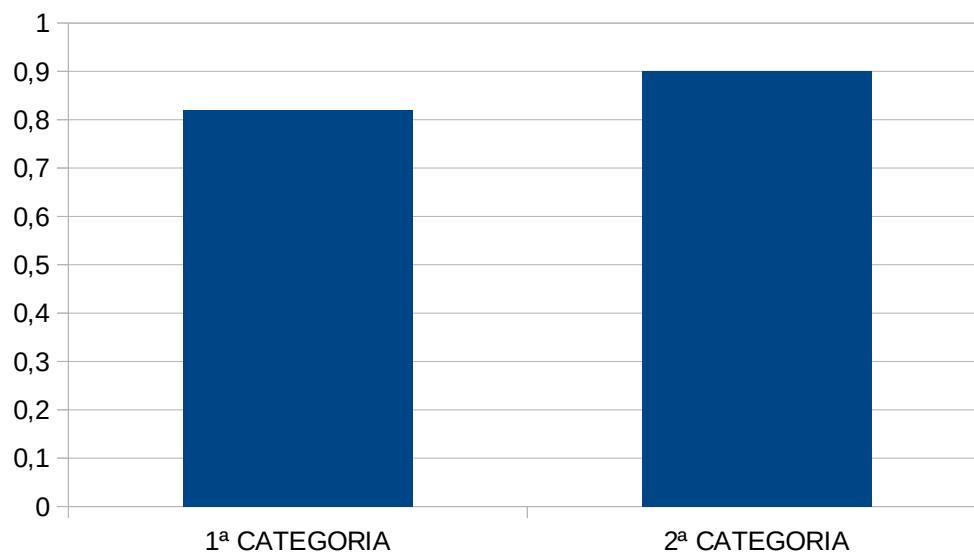
Ref: (M/ gr)

Expte.:

Ocupación media por categorías en hoteles mes de junio 2022:



Ocupación media por categorías en campings mes de junio 2022:





AYUNTAMIENTO DE BENICÀSSIM

ÀREA DE TURISMO  
**Benicàssim**

**AYUNTAMIENTO DE BENICÀSSIM**  
**ÀREA DE TURISMO**

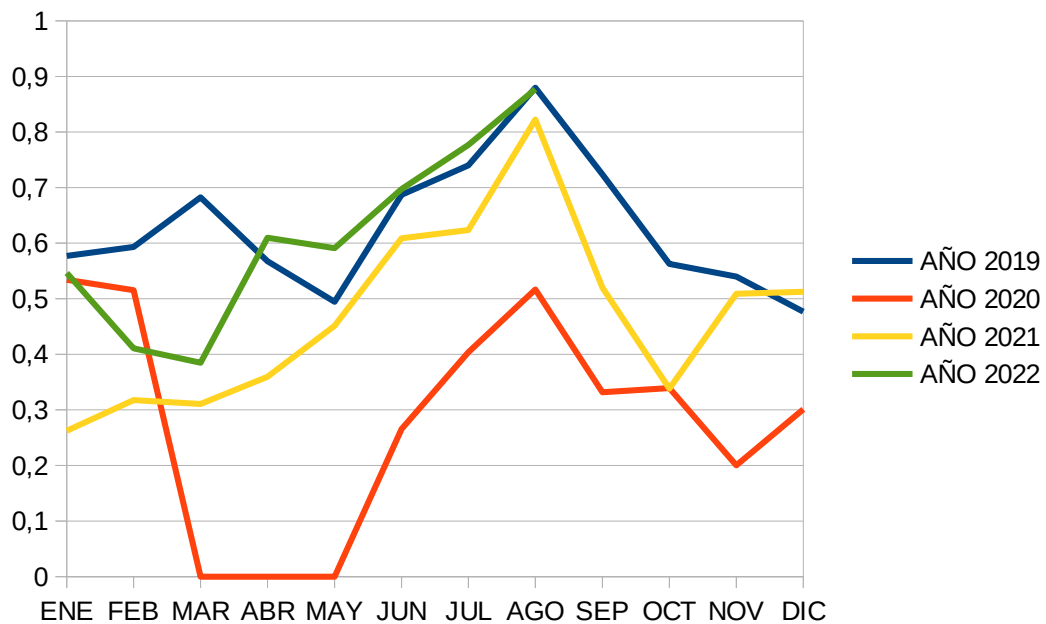
C/ Sto. Tomás,74  
12560 BENICÀSSIM (Castellón)  
Tf. 964 300 102 - Fax 964 300 139  
C.I.F. P-1202800-G  
www.turismobenicassim.com  
turismo@benicassim.org

Ref: (M/Gr)

Expte.:

### COMPARATIVA ÚLTIMOS AÑOS OCUPACION EN HOTELES

Hoteles	AÑO 2019	AÑO 2020	AÑO 2021	AÑO 2022
ENE	57,71 %	53,42 %	26,25 %	54,64 %
FEB	59,31 %	51,53 %	31,77 %	41,09 %
MAR	68,24 %	0,00 %	31,06 %	38,47 %
ABR	56,74 %	0,00 %	35,98 %	60,97 %
MAY	49,46 %	0,00 %	45,12 %	59,09 %
JUN	68,70 %	26,55 %	60,88 %	69,72 %
JUL	74,01 %	40,38 %	62,35 %	77,67 %
AGO	87,97 %	51,67 %	82,23 %	87,71 %
SEP	72,36 %	33,17 %	51,99 %	
OCT	56,26 %	33,92 %	33,82 %	
NOV	53,98 %	20,03 %	50,90 %	
DIC	47,67 %	30,11 %	51,26 %	
MEDIA ANUAL	62,70 %	28,40 %	46,97 %	





AYUNTAMIENTO DE BENICÀSSIM

ÁREA DE TURISMO  
**Benicàssim**

AYUNTAMIENTO DE BENICÀSSIM

ÁREA DE TURISMO

C/ Sto. Tomás,74  
12560 BENICÀSSIM (Castellón)  
Tf. 964 300 102 - Fax 964 300 139  
C.I.F. P-1202800-G  
www.turismobenicassim.com  
turismo@benicassim.org

Ref: (M/Gr)

Expte.:

### COMPARATIVA ÚLTIMOS AÑOS OCUPACION EN CAMPINGS

Campings	AÑO 2019	AÑO 2020	AÑO 2021	AÑO 2022
ENE	78,81 %	68,74 %	19,12 %	54,41 %
FEB	69,69 %	86,94 %	21,02 %	66,73 %
MAR	94,48 %	0,00 %	20,15 %	63,42 %
ABR	80,29 %	0,00 %	32,03 %	62,61 %
MAY	60,64 %	0,00 %	38,37 %	68,10 %
JUN	58,09 %	20,00 %	58,72 %	63,14 %
JUL	69,18 %	33,16 %	60,80 %	64,53 %
AGO	85,51 %	50,99 %	75,70 %	84,53 %
SEP	64,94 %	30,92 %	62,64 %	
OCT	56,54 %	19,57 %	66,45 %	
NOV	42,93 %	26,36 %	41,65 %	
DIC	53,77 %	22,63 %	53,84 %	

