



Ajuntament de BENICÀSSIM

Dependencia: TURISMO
Expte:1897/2025

INFORME: Actividad Turística – DICIEMBRE / 2025

Silvia Colonques Chesa, Técnica de Turismo del Ayuntamiento de BENICÀSSIM,

Informa:

Respecto a la actividad turística en el periodo indicado, el Área de Turismo ha realizado las acciones que quedan recogidas en el siguiente informe:

1.-	Balance de consultas en las Oficinas de Turismo
1.1	Balance de consultas de mostrador en Oficina de Turismo de CASA ABADIA : Distribución de la demanda por días y por horas.
	1.1.1 Procedencia de los turistas.
	1.1.2 Tipos de Consulta de mostrador más frecuentes.
	1.1.3 Procedencia y Tipos de consulta de llamadas telefónicas.
	1.1.4 Procedencia y Tipos de consulta de whatsapp.
	1.1.5 Procedencia y Tipos de consulta por correo electrónico.
	1.1.5 Procedencia y Tipos de consulta por correo postal.
1.2	Balance de consultas de mostrador, telefónicas, e-mail y whatsapp en Oficina de Turismo de PLAYA TORRE SANT VICENT : Distribución de la demanda por días y por horas.
1.3	Balance de consultas de mostrador, telefónicas, e-mail y whatsapp en Oficina de Turismo de PLAYA HELIÒPOLIS : Distribución de la demanda por días y por horas.
1.4	Balance de consultas en Touch Glass (24 horas) CASA ABADIA
2.-	Ocupación Turística
2.1	Ocupación Hotelera
2.2	Ocupación Campings
2.3	Gráficos de Ocupación.
	2.3.1 Gráficos e Histórico de Ocupación Hotelera
	2.3.2 Gráficos e Histórico de Ocupación Campings.
3.-	Promoción Turística
3.1	Smart Wifi Turismo
4.-	Programa Oficial de Visitas Guiadas
5.-	Datos sobre asistentes al Centre d'Interpretació Torre Sant Vicent
6.-	Folleto impreso de programación mensual primera y segunda quincena.





Ajuntament de BENICÀSSIM

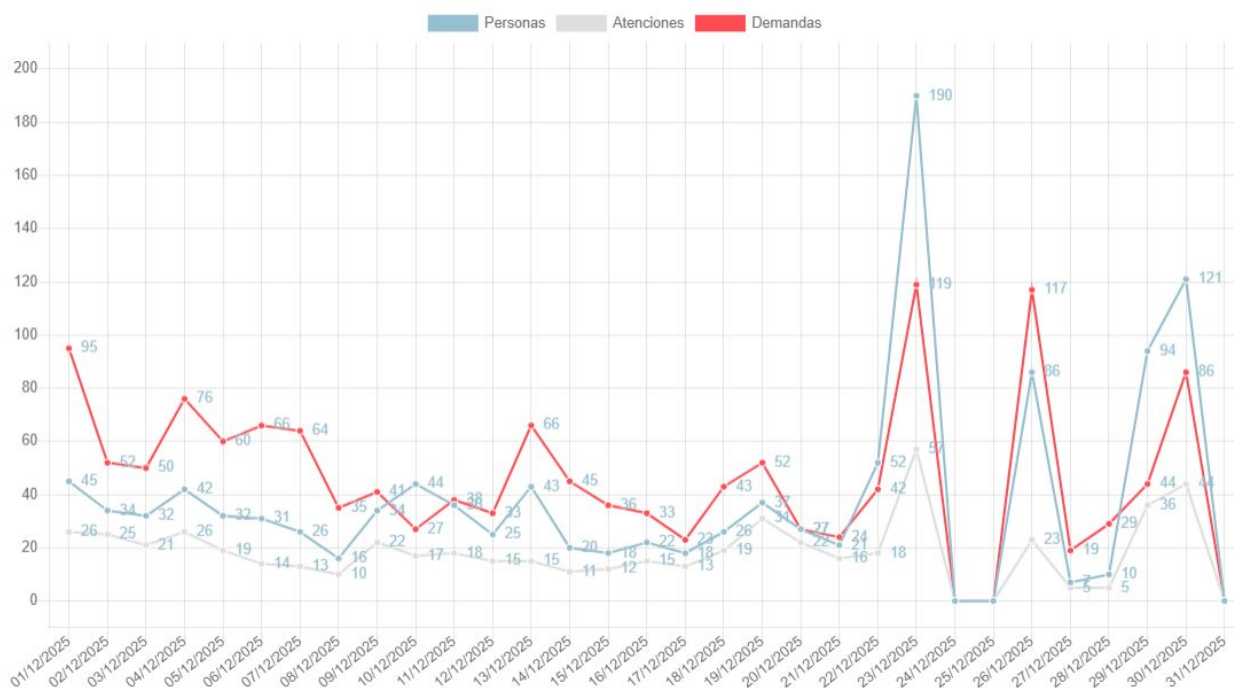
1.- BALANCE DE CONSULTAS EN LAS OFICINAS DE TURISMO

1.1.- BALANCE DE CONSULTAS DE MOSTRADOR EN OFICINA “CASA ABADIA”

Total Personas: 1189 Total Demandas: 1442 Total Atenciones: 568

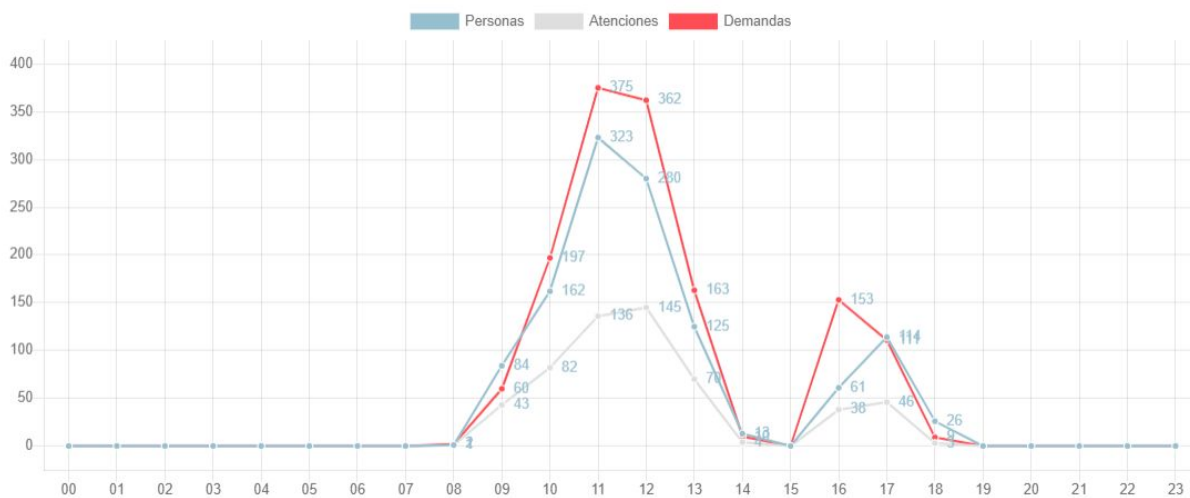
Fuente: Infotourist Openweb 24 Departamento de Turismo de Ayuntamiento de BENICÀSSIM

Distribución de la demanda por días:



Fuente: Infotourist Openweb 24 Departamento de Turismo de Ayuntamiento de BENICÀSSIM

Distribución de la demanda por horas:

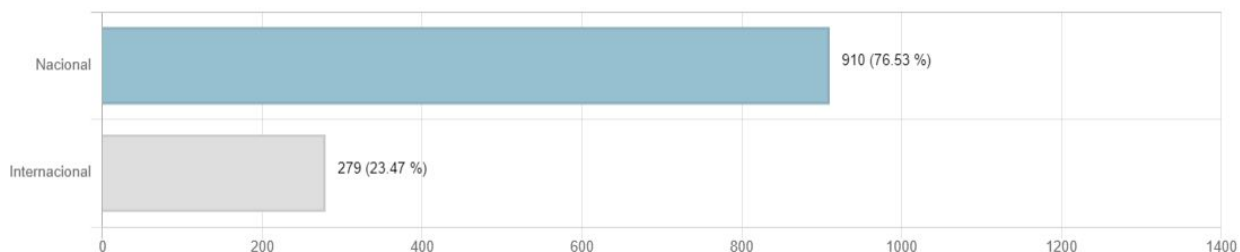


Fuente: Infotourist Openweb 24 Departamento de Turismo de Ayuntamiento de BENICÀSSIM



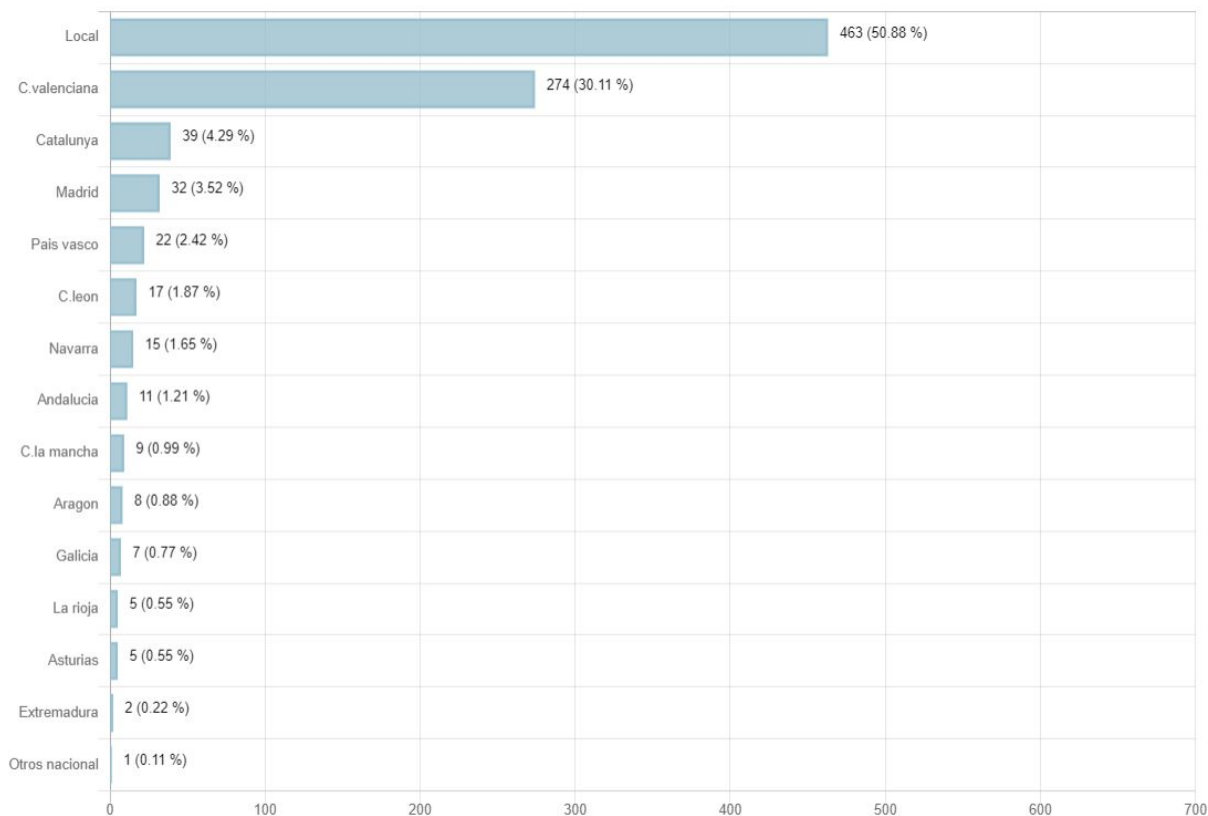


1.1.1.- PROCEDENCIA DE LOS TURISTAS EN LA OFICINA DE “CASA ABADIA”.



Fuente: Infotourist Openweb 24 Departamento de Turismo de Ayuntamiento de BENICÀSSIM

Procedencia nacional:



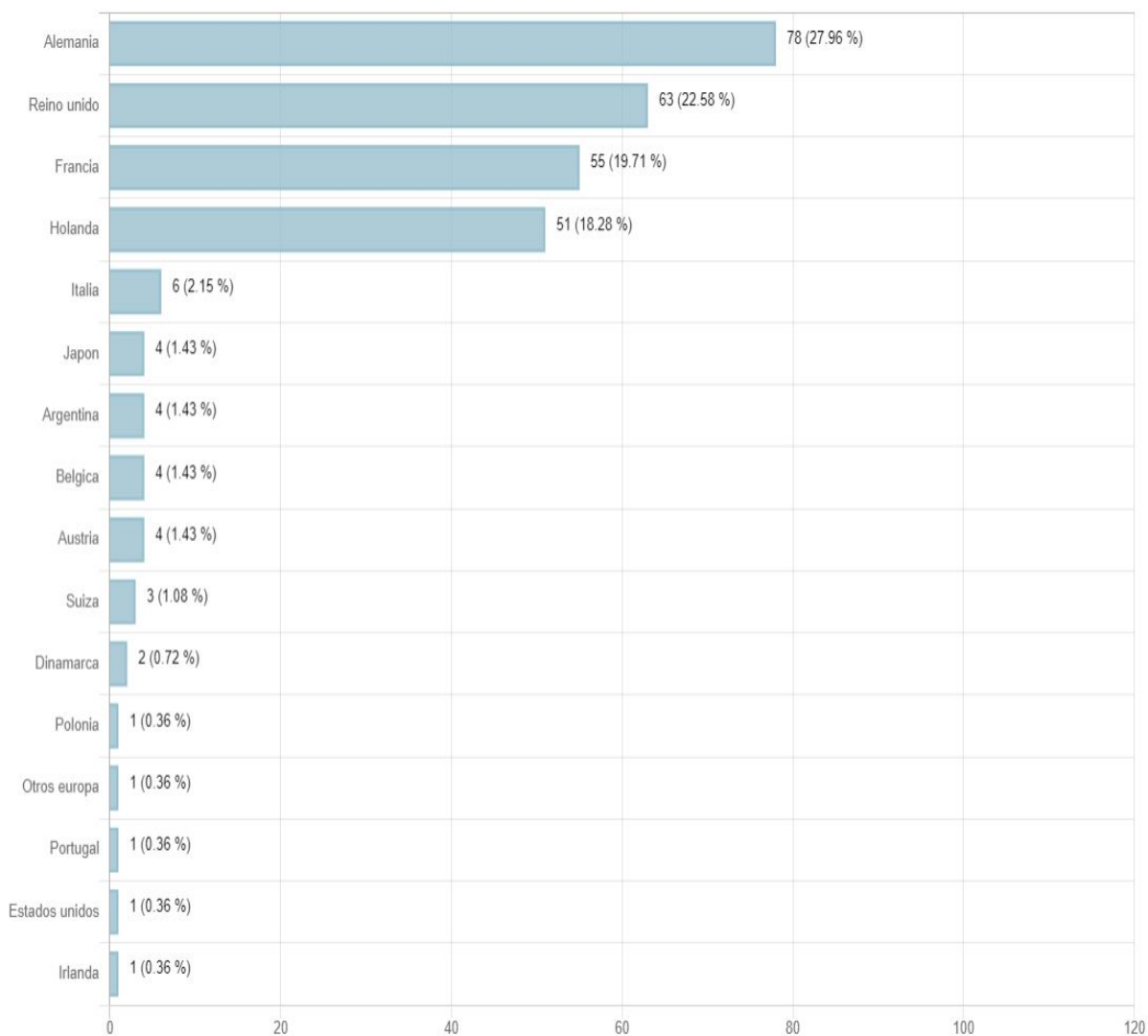
Fuente: Infotourist Openweb 24 Departamento de Turismo de Ayuntamiento de BENICÀSSIM





Ajuntament de BENICÀSSIM

Procedencia internacional:

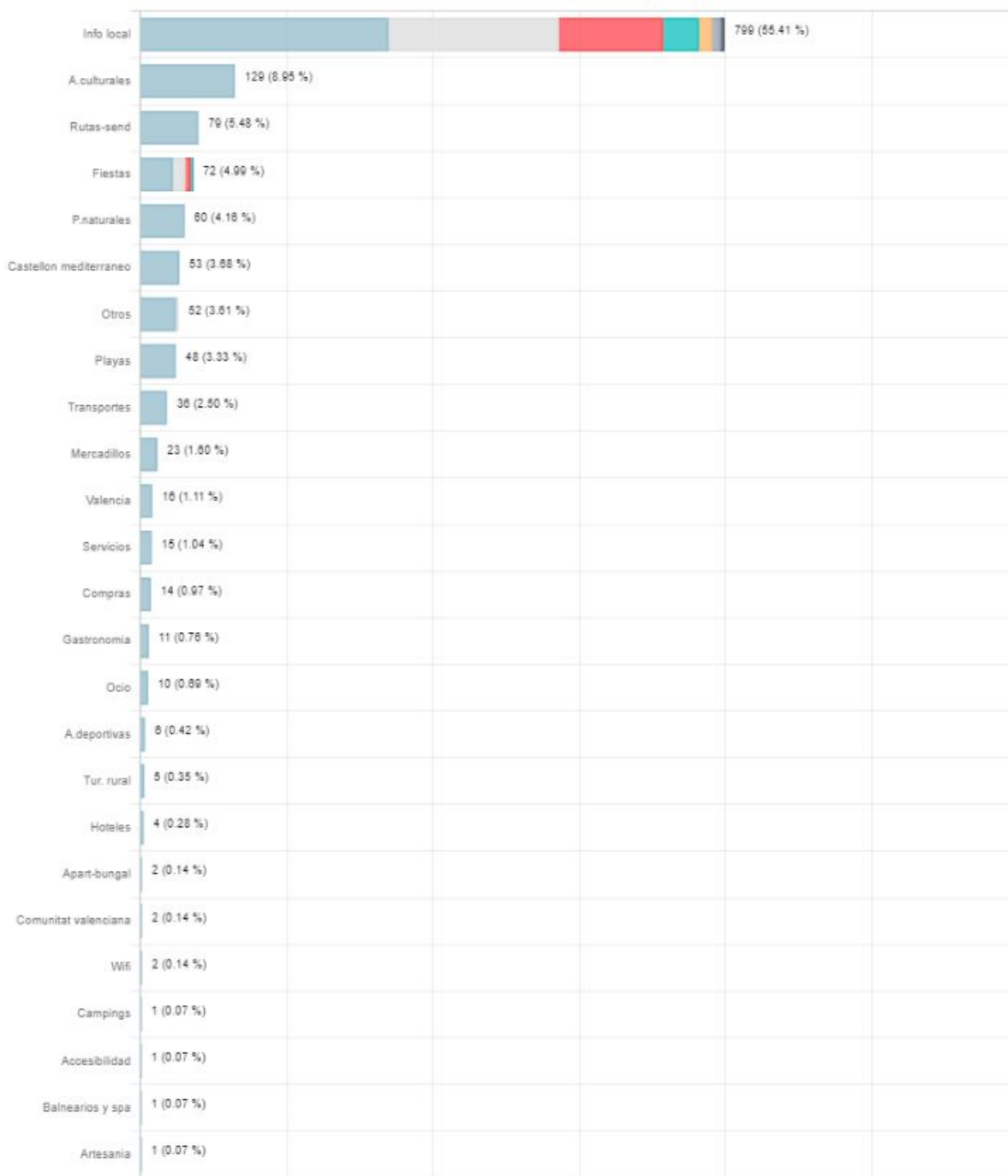


Fuente: Infotourist Openweb 24 Departamento de Turismo de Ayuntamiento de BENICÀSSIM





1.1.2.- TIPOS DE CONSULTAS DE MOSTRADOR EN OFICINA DE TURISMO DE “CASA ABADIA”.



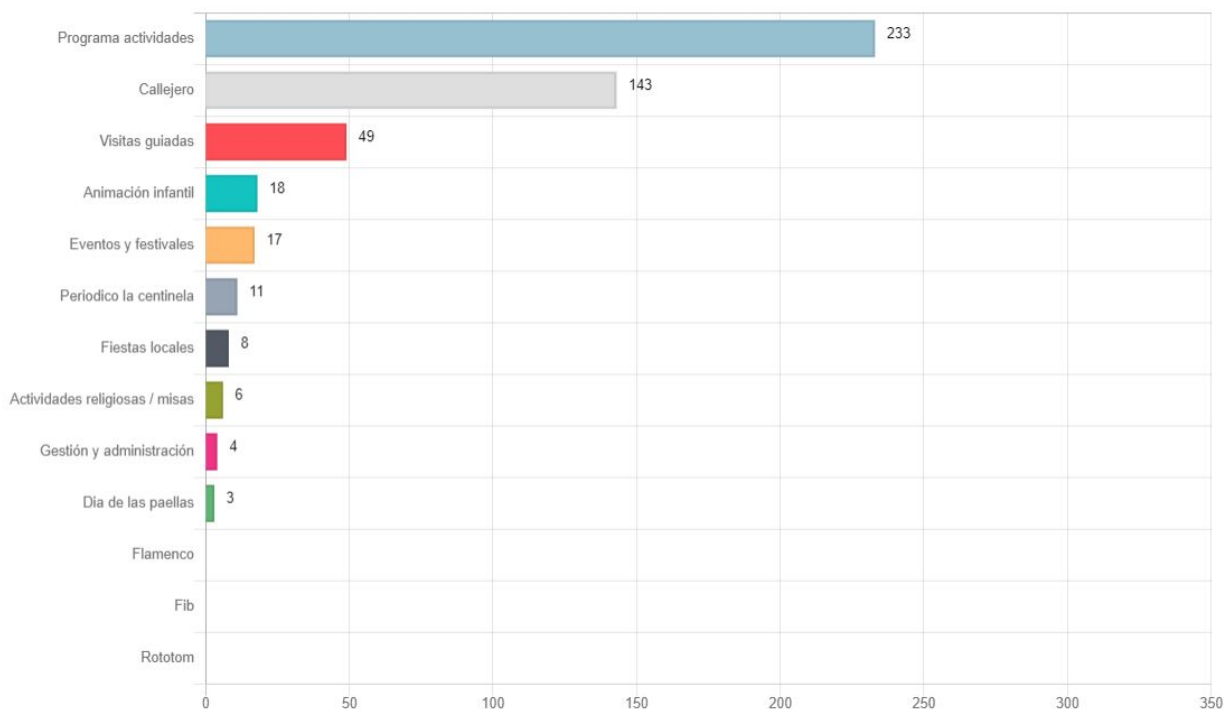
Fuente: Infotourist Openweb 24 Departamento de Turismo de Ayuntamiento de BENICÀSSIM





Ajuntament de BENICÀSSIM

Desglose consultas sobre Info Local:



Fuente: Infotourist Openweb 24 Departamento de Turismo de Ayuntamiento de BENICÀSSIM





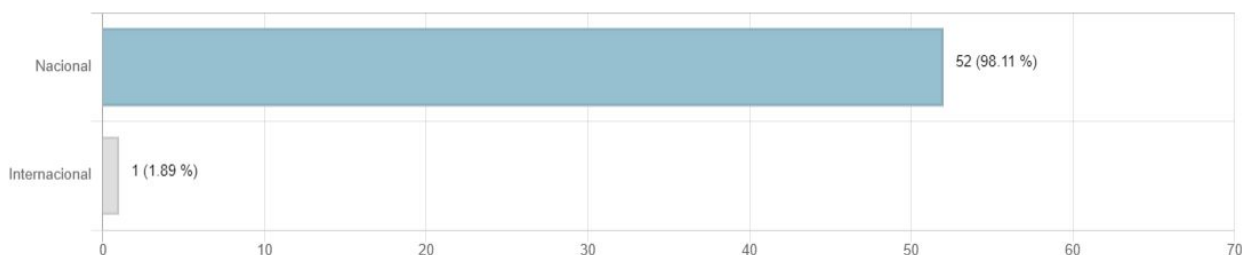
Ajuntament de BENICÀSSIM

1.1.3.- PROCEDENCIA Y TIPOS DE CONSULTAS DE LLAMADAS TELEFÓNICAS EN OFICINA DE TURISMO DE “CASA ABADIA”.

Total Personas: 53 Total Demandas: 92 Total Atenciones: 52

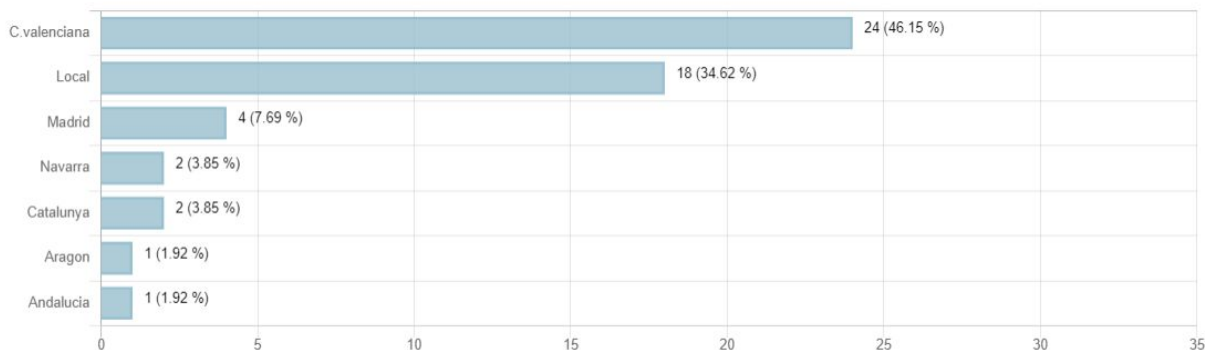
Fuente: Infotourist Openweb 24 Departamento de Turismo de Ayuntamiento de BENICÀSSIM

Procedencia de llamadas nacionales e internacionales:



Fuente: Infotourist Openweb 24 Departamento de Turismo de Ayuntamiento de BENICÀSSIM

Procedencia de las llamadas nacionales:



Fuente: Infotourist Openweb 24 Departamento de Turismo de Ayuntamiento de BENICÀSSIM



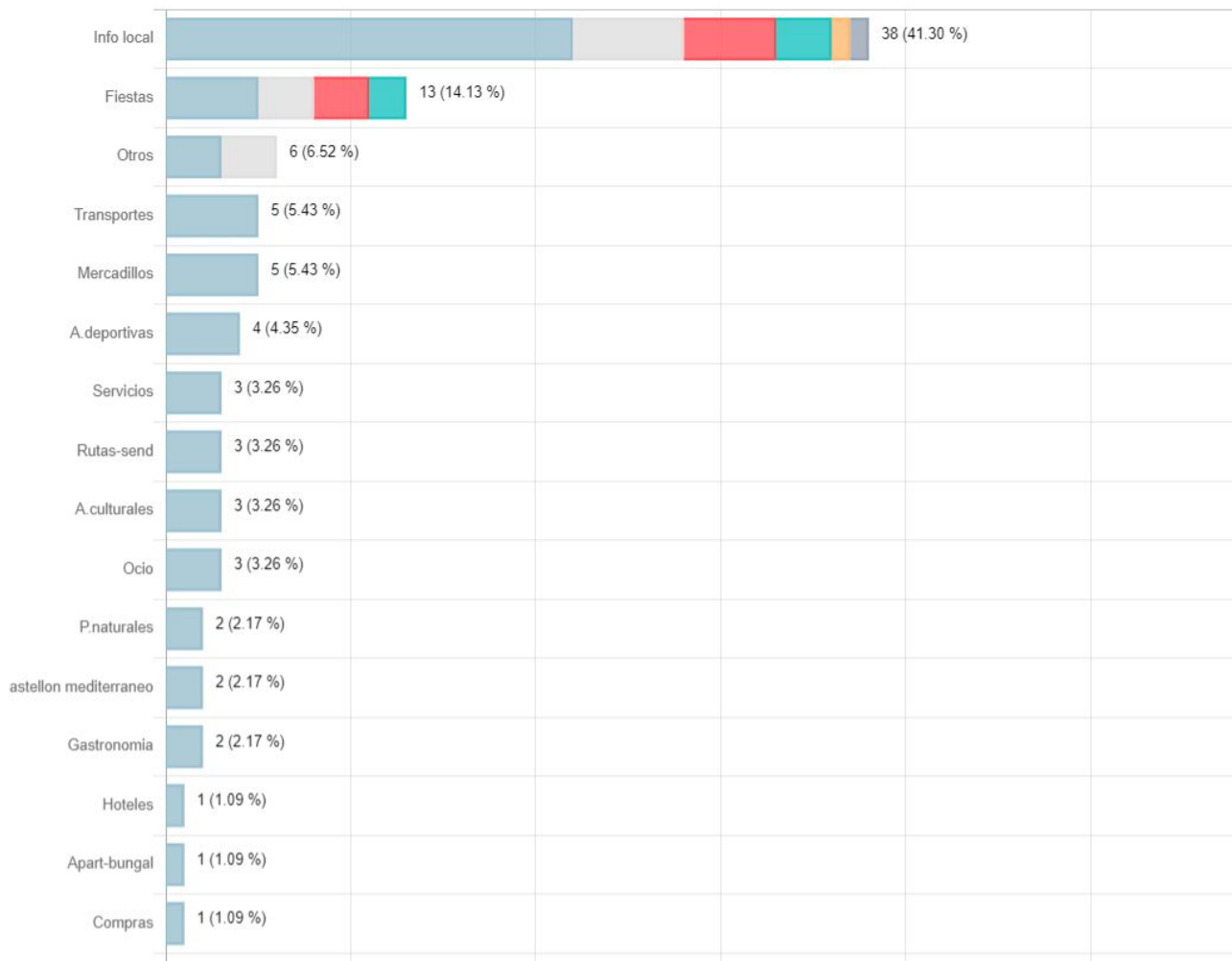


Ajuntament de BENICÀSSIM

Tipos de consulta en llamadas telefónicas:

Fuente: Infotourist Openweb 24 Departamento de Turismo de Ayuntamiento de BENICÀSSIM

Tipos de consulta de Info Local en llamadas telefónicas:



Fuente: Infotourist Openweb 24 Departamento de Turismo de Ayuntamiento de BENICÀSSIM



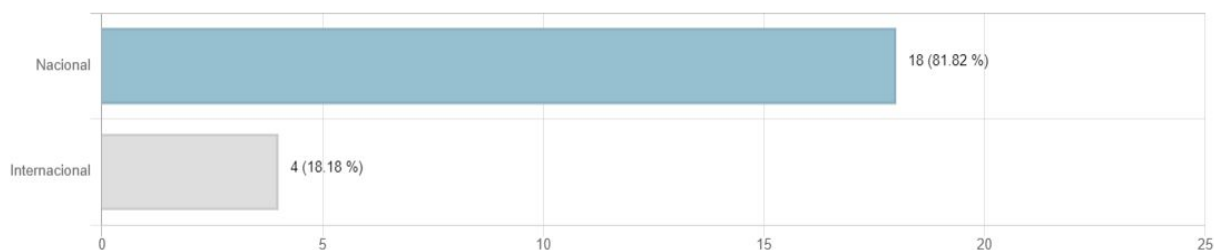


1.1.4.- PROCEDENCIA Y TIPOS DE CONSULTAS DE WHATSAPP EN LA OFICINA DE TURISMO DE “CASA ABADIA”.

Total Personas: 22 Total Demandas: 35 Total Atenciones: 22

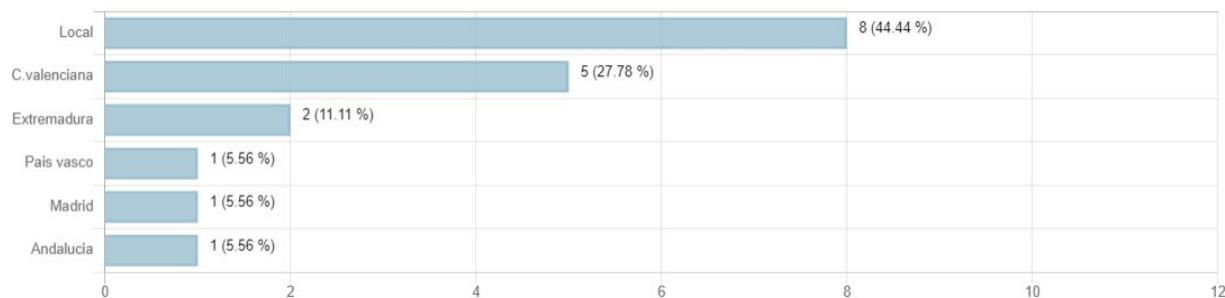
Fuente: Infotourist Openweb 24 Departamento de Turismo de Ayuntamiento de BENICÀSSIM

Procedencia de WhatsApp nacionales e internacionales:



Fuente: Infotourist Openweb 24 Departamento de Turismo de Ayuntamiento de BENICÀSSIM

Procedencia de las WhatsApp nacionales:



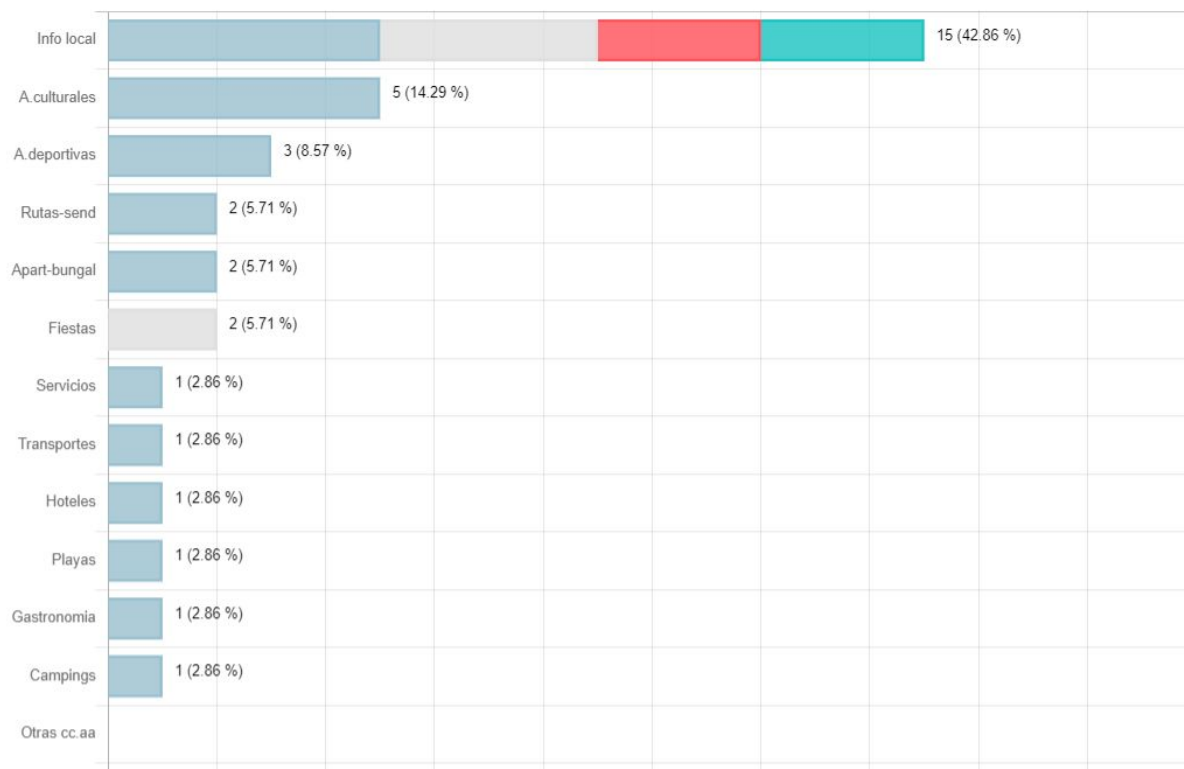
Fuente: Infotourist Openweb 24 Departamento de Turismo de Ayuntamiento de BENICÀSSIM





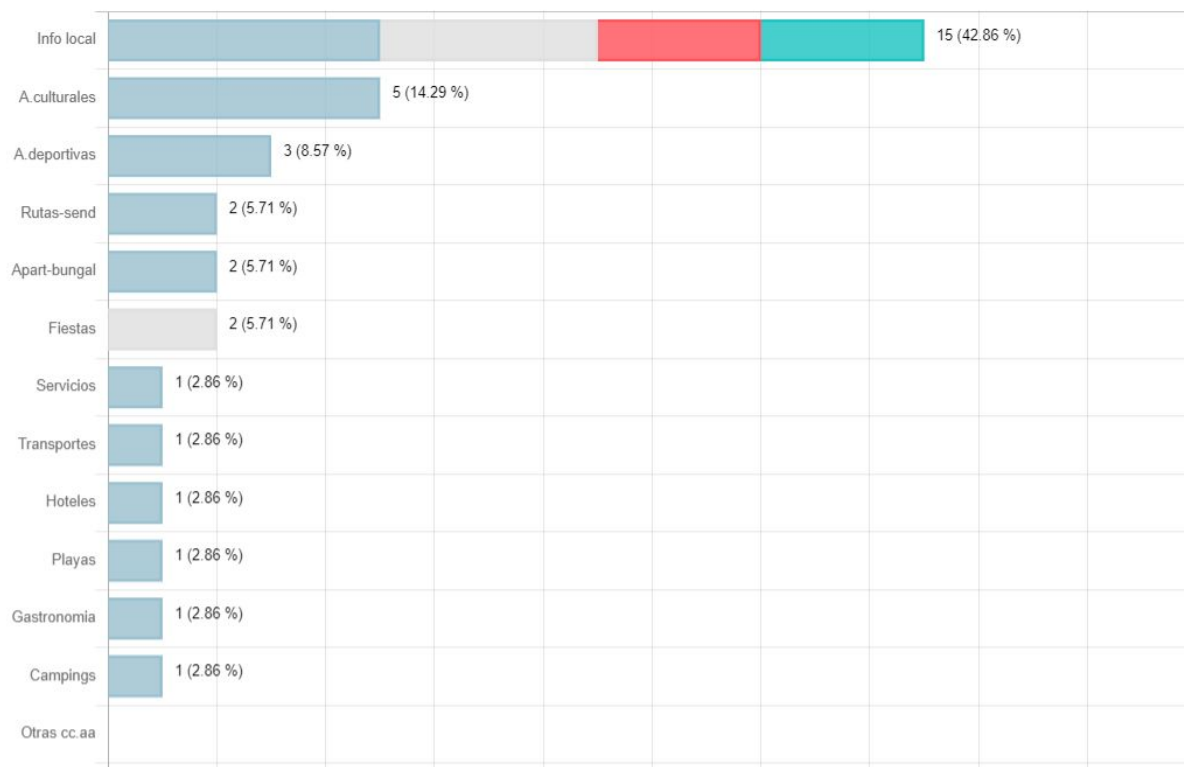
Ajuntament de BENICÀSSIM

Tipos de consulta por WhatsApp:



Fuente: Infotourist Openweb 24 Departamento de Turismo de Ayuntamiento de BENICÀSSIM

Tipos de consulta local por WhatsApp:



Fuente: Infotourist Openweb 24 Departamento de Turismo de Ayuntamiento de BENICÀSSIM





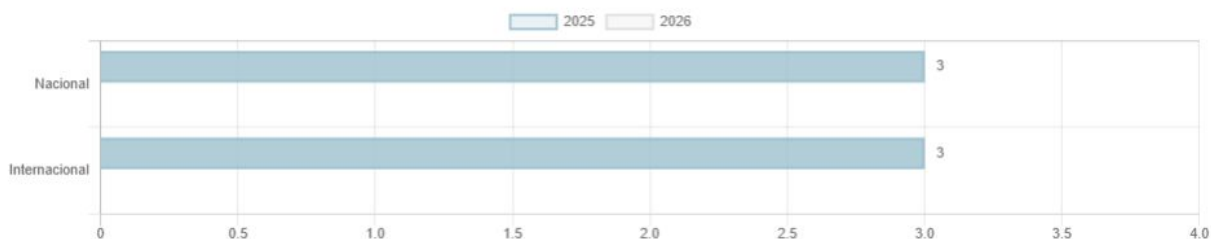
Ajuntament de BENICÀSSIM

1.1.5.- PROCEDENCIA Y TIPOS DE CONSULTAS POR CORREO ELECTRÓNICO EN LA OFICINA DE TURISMO DE “CASA ABADIA”.

Total Personas: 6 Total Demandas: 50 Total Atenciones: 6

Fuente: Infotourist Openweb 24 Departamento de Turismo de Ayuntamiento de BENICÀSSIM

Procedencia de los correos electrónicos nacionales e internacionales:



Fuente: Infotourist Openweb 24 Departamento de Turismo de Ayuntamiento de BENICÀSSIM

Procedencia de los correos electrónicos nacionales:



Fuente: Infotourist Openweb 24 Departamento de Turismo de Ayuntamiento de BENICÀSSIM

Procedencia de los correos electrónicos internacionales:



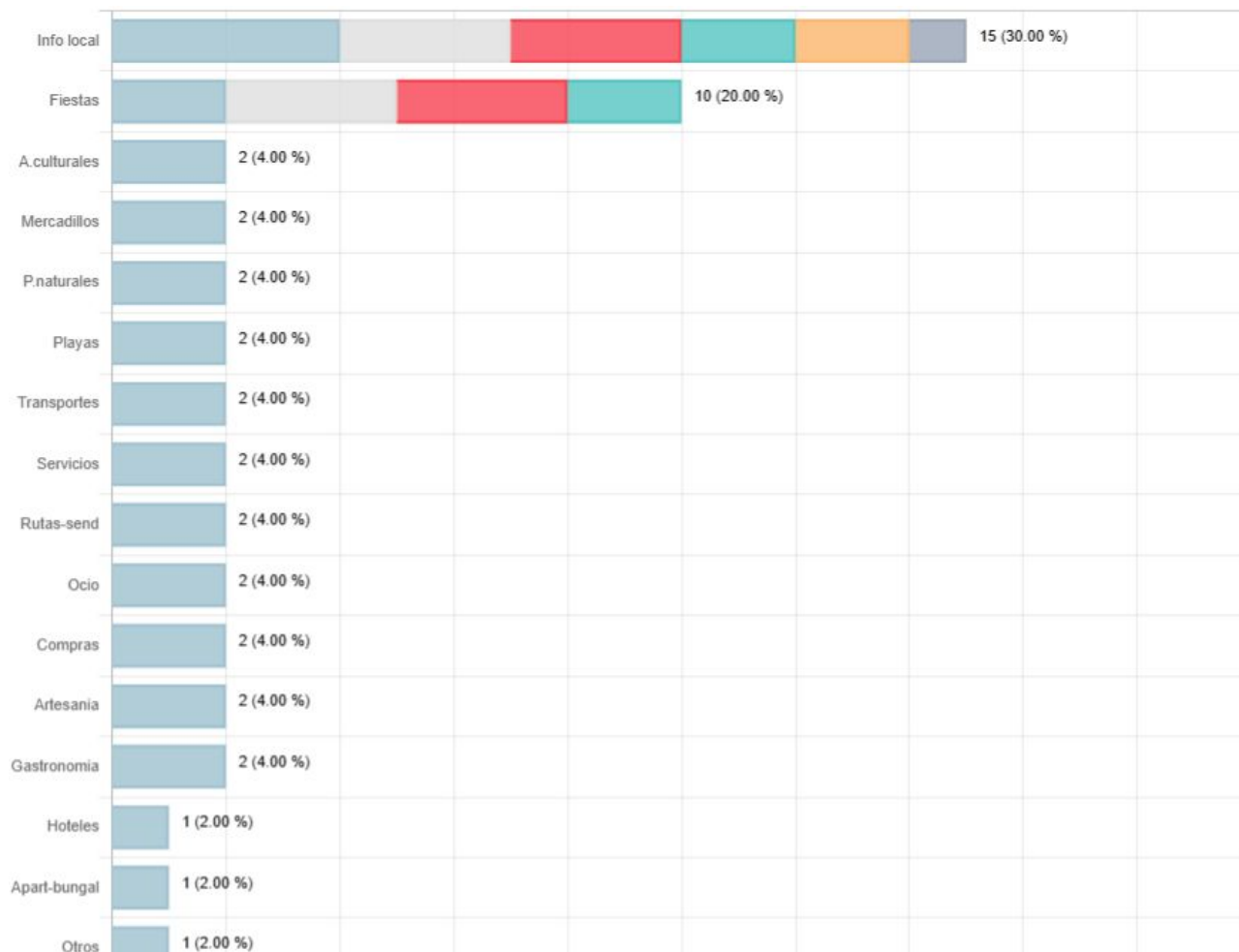
Fuente: Infotourist Openweb 24 Departamento de Turismo de Ayuntamiento de BENICÀSSIM





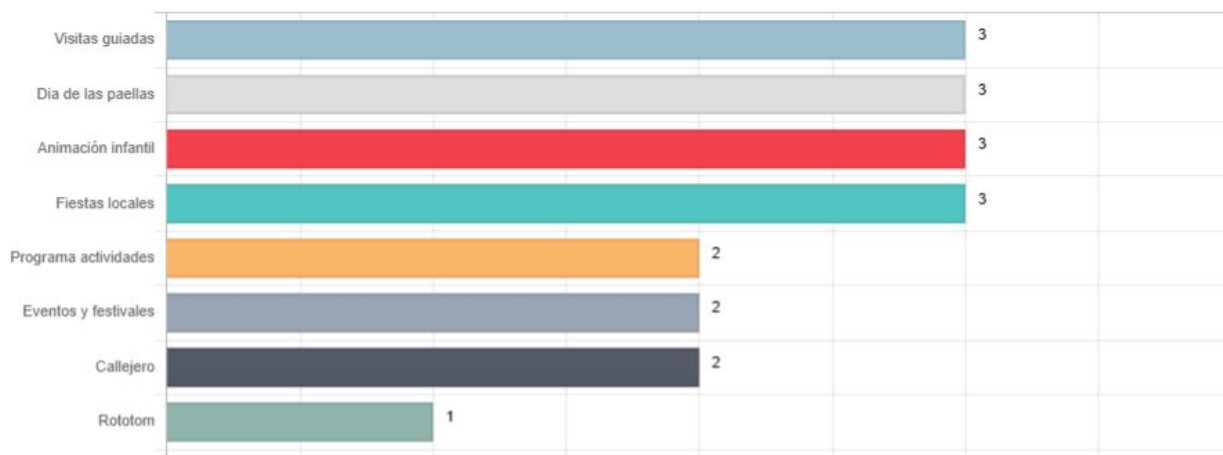
Ajuntament de BENICÀSSIM

Tipos de consulta los correos electrónicos:



Fuente: Infotourist Openweb 24 Departamento de Turismo de Ayuntamiento de BENICÀSSIM

Tipos de consulta local por correo electrónico:



Fuente: Infotourist Openweb 24 Departamento de Turismo de Ayuntamiento de BENICÀSSIM





Ajuntament de BENICÀSSIM

1.1.5.- PROCEDENCIA Y TIPOS DE CONSULTAS POR CORREO POSTAL EN LA OFICINA DE TURISMO DE "CASA ABADIA".

Total Personas: 2 Total Demandas: 2 Total Atenciones: 2

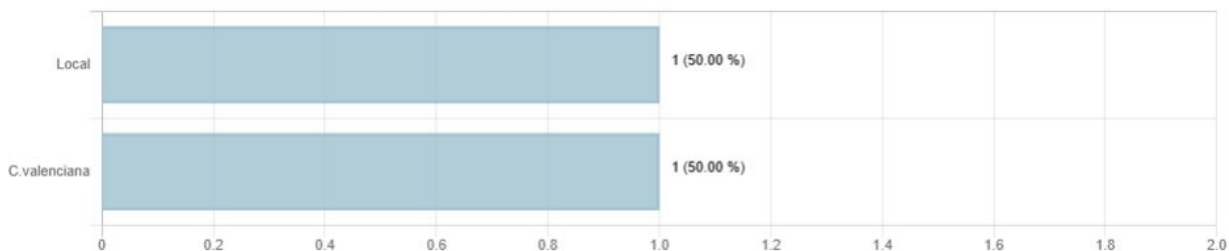
Fuente: Infotourist Openweb 24 Departamento de Turismo de Ayuntamiento de BENICÀSSIM

Procedencia del correo postal nacional e internacional:



Fuente: Infotourist Openweb 24 Departamento de Turismo de Ayuntamiento de BENICÀSSIM

Procedencia del correo postal nacional:



Fuente: Infotourist Openweb 24 Departamento de Turismo de Ayuntamiento de BENICÀSSIM

Tipos de consulta por correo postal:



Fuente: Infotourist Openweb 24 Departamento de Turismo de Ayuntamiento de BENICÀSSIM





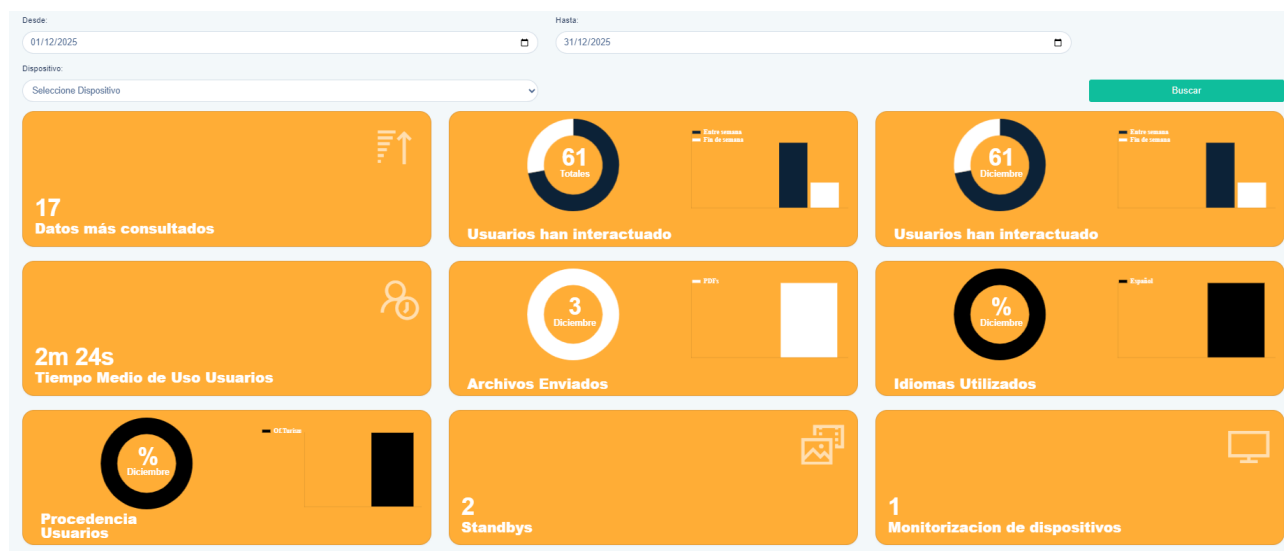
1.2 BALANCE DE CONSULTAS EN OFICINA DE TURISMO DE PLAYA TORRE SAN VICENTE

La oficina de turismo de Playa Torre San Vicente permaneció cerrada durante el mes de diciembre por fin de temporada.

1.3 BALANCE DE CONSULTAS EN OFICINA DE TURISMO DE PLAYA HELIOPOLIS

La oficina de turismo de Playa Heliópolis permaneció cerrada durante el mes de diciembre por fin de temporada.

1.4 BALANCE DE CONSULTAS TOUCH GLASS (24 horas) EN CASA ABADIA



2.- OCUPACIÓN TURÍSTICA DICIEMBRE 2025:

2.1.- DATOS DE OCUPACIÓN HOTELERA		
TOTAL HOTELES: 23		PLAZAS HOTELERAS EN BENICÀSSIM: 2.848
N.º HOTELES EN MUESTREO: 6	PLAZAS DE HOTEL QUE HAN RESPONDIDO AL MUESTREO: 641	PORCENTAJE DE OCUPACIÓN 47,31%

Fuente: Departamento de Turismo de Ayuntamiento de BENICÀSSIM





Ajuntament de BENICÀSSIM

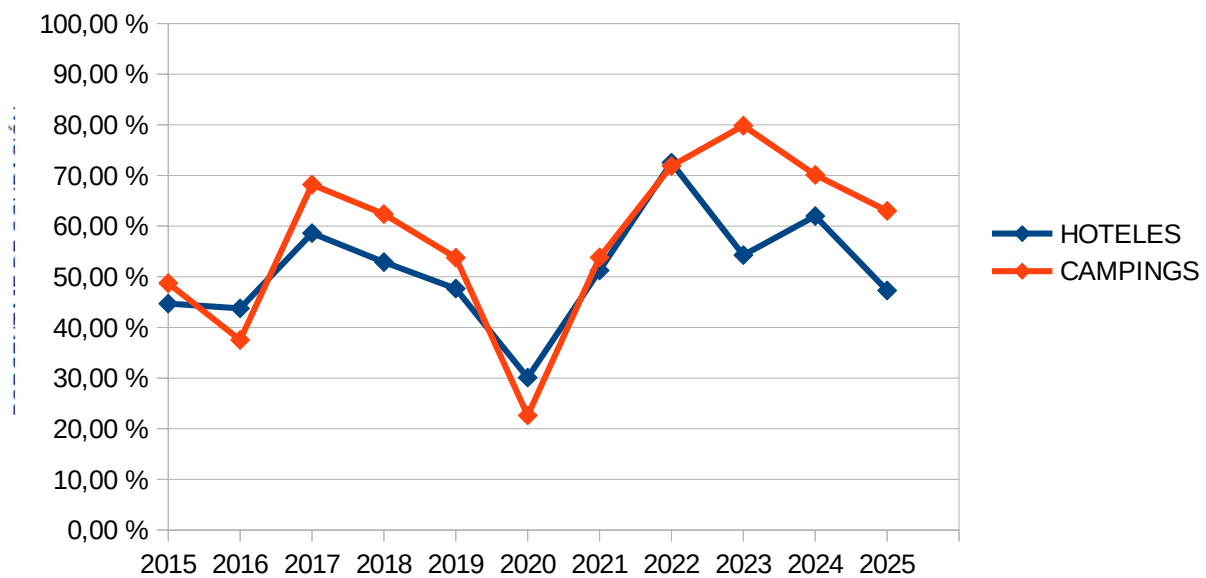
2.2.- DATOS DE OCUPACIÓN EN CAMPINGS

TOTAL CAMPINGS: 5		PLAZAS EN CAMPINGS EN BENICÀSSIM: 2856
N.º CAMPINGS EN MUESTREO: 4	PLAZAS DE CAMPING QUE HAN RESPONDIDO AL MUESTREO: 2539	PORCENTAJE DE OCUPACIÓN 63,01%

Fuente: Departamento de Turismo de Ayuntamiento de BENICÀSSIM

2.3.- GRÁFICOS DE OCUPACIÓN:

EVOLUCIÓN DE OCUPACIÓN MES DE DICIEMBRE



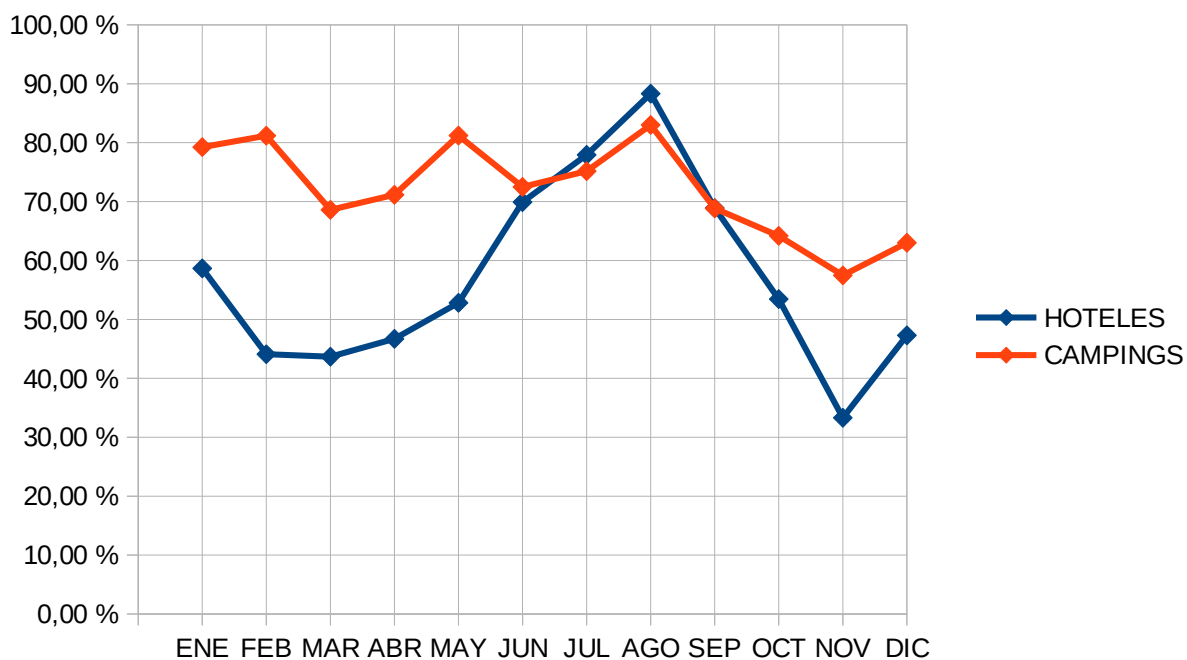
Fuente: Departamento de Turismo de Ayuntamiento de BENICÀSSIM





Ajuntament de BENICÀSSIM

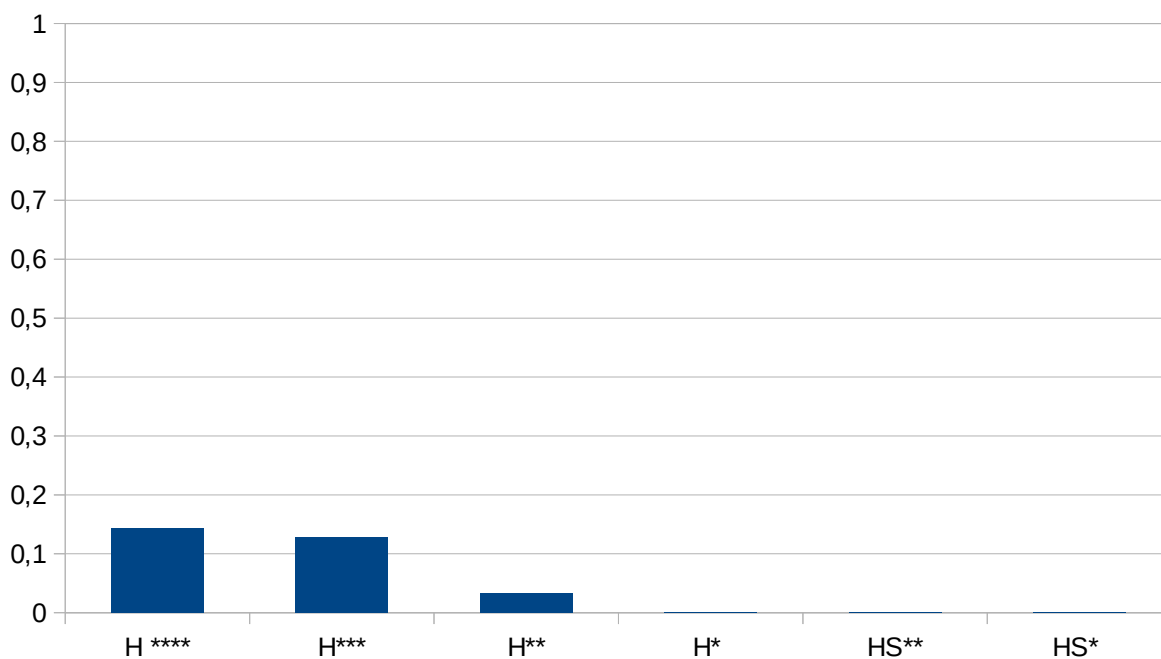
GRÁFICO DE EVOLUCIÓN ANUAL 2025



Fuente: Departamento de Turismo de Ayuntamiento de BENICÀSSIM

2.3.1.- GRÁFICOS E HISTÓRICO DE OCUPACIÓN HOTELERA.

Ocupación mensual media por categorías en hoteles mes de diciembre 2025:



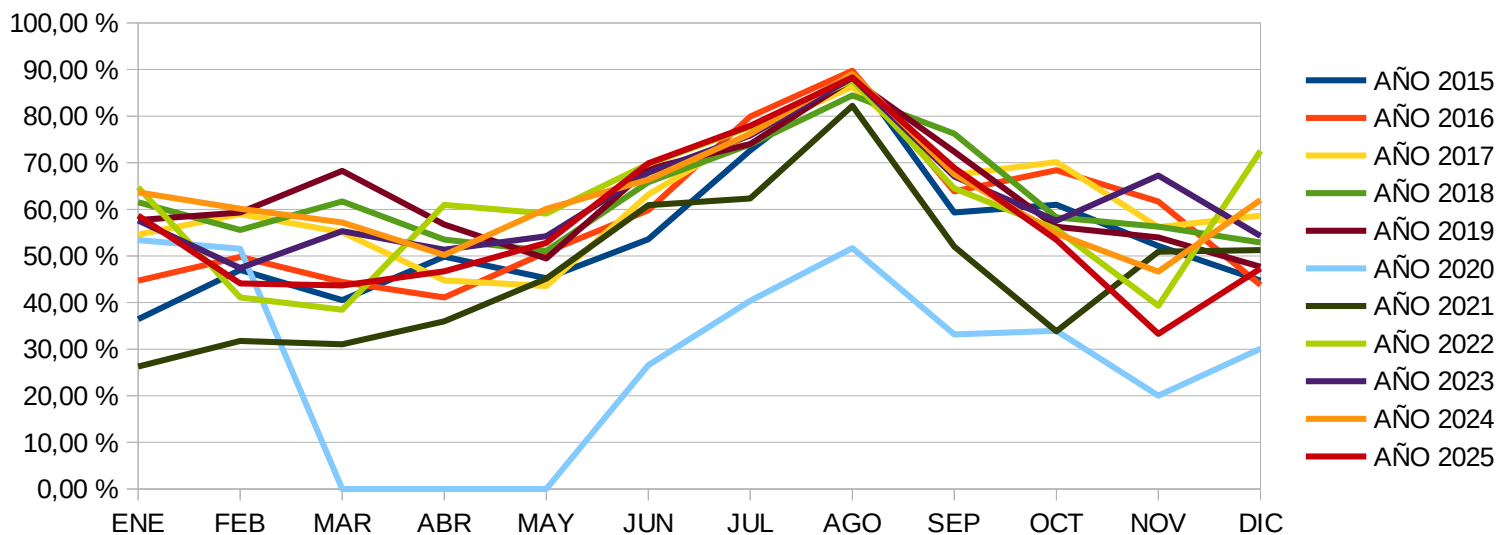
Fuente: Departamento de Turismo de Ayuntamiento de BENICÀSSIM





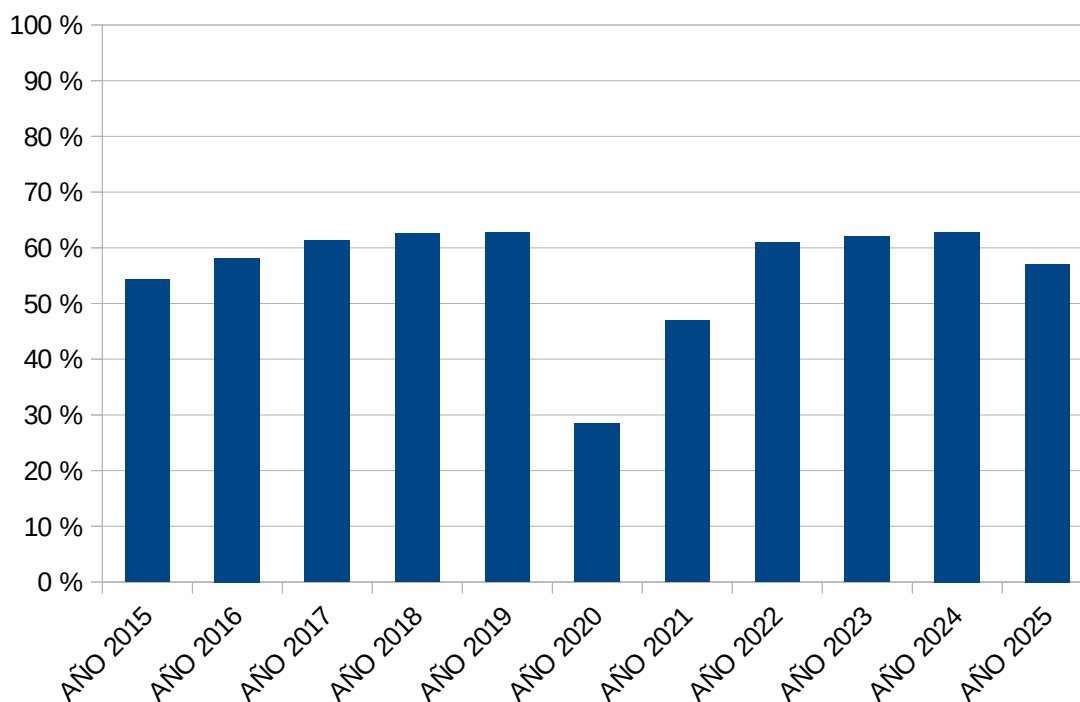
Ajuntament de BENICÀSSIM

GRÁFICA COMPARATIVA MENSUAL Y ANUAL DE OCUPACIÓN EN HOTELES



Fuente: Departamento de Turismo de Ayuntamiento de BENICÀSSIM

GRÁFICA COMPARATIVA DE LA MEDIA ANUAL DE OCUPACIÓN EN HOTELES



Fuente: Departamento de Turismo de Ayuntamiento de BENICÀSSIM





Ajuntament de BENICÀSSIM

HISTÓRICO: OCUPACIÓN EN HOTELES

Hoteles	AÑO 2015	AÑO 2016	AÑO 2017	AÑO 2018	AÑO 2019	AÑO 2020	AÑO 2021	AÑO 2022	AÑO 2023	AÑO 2024	AÑO 2025
ENE	36,44 %	44,70 %	54,57 %	61,52 %	57,71 %	53,42 %	26,25 %	64,74 %	57,61 %	63,66 %	58,66 %
FEB	46,98 %	49,78 %	58,99 %	55,58 %	59,31 %	51,53 %	31,77 %	41,09 %	47,42 %	60,13 %	44,09 %
MAR	40,52 %	44,41 %	55,09 %	61,72 %	68,24 %	0,00 %	31,06 %	38,47 %	55,32 %	57,19 %	43,67 %
ABR	49,86 %	41,09 %	44,77 %	53,51 %	56,74 %	0,00 %	35,98 %	60,97 %	51,36 %	50,18 %	46,71 %
MAY	45,21 %	50,84 %	43,55 %	51,10 %	49,46 %	0,00 %	45,12 %	59,09 %	54,23 %	60,11 %	52,82 %
JUN	53,58 %	59,82 %	63,16 %	65,81 %	68,70 %	26,55 %	60,88 %	69,72 %	67,84 %	66,37 %	69,90 %
JUL	72,64 %	79,91 %	76,25 %	73,92 %	74,01 %	40,38 %	62,35 %	77,67 %	75,85 %	76,23 %	77,92 %
AGO	89,56 %	89,75 %	86,34 %	84,44 %	87,97 %	51,67 %	82,23 %	87,71 %	88,23 %	89,10 %	88,32 %
SEP	59,32 %	63,86 %	67,41 %	76,25 %	72,36 %	33,17 %	51,99 %	64,52 %	67,05 %	67,54 %	68,91 %
OCT	60,99 %	68,41 %	70,15 %	58,26 %	56,26 %	33,92 %	33,82 %	55,71 %	57,54 %	54,81 %	53,46 %
NOV	52,14 %	61,66 %	56,19 %	56,28 %	53,98 %	20,03 %	50,90 %	39,30 %	67,25 %	46,65 %	33,30 %
DIC	44,70 %	43,78 %	58,63 %	52,90 %	47,67 %	30,11 %	51,26 %	72,54 %	54,29 %	62,00 %	47,31 %

Lectura de colores:

Indice máximo

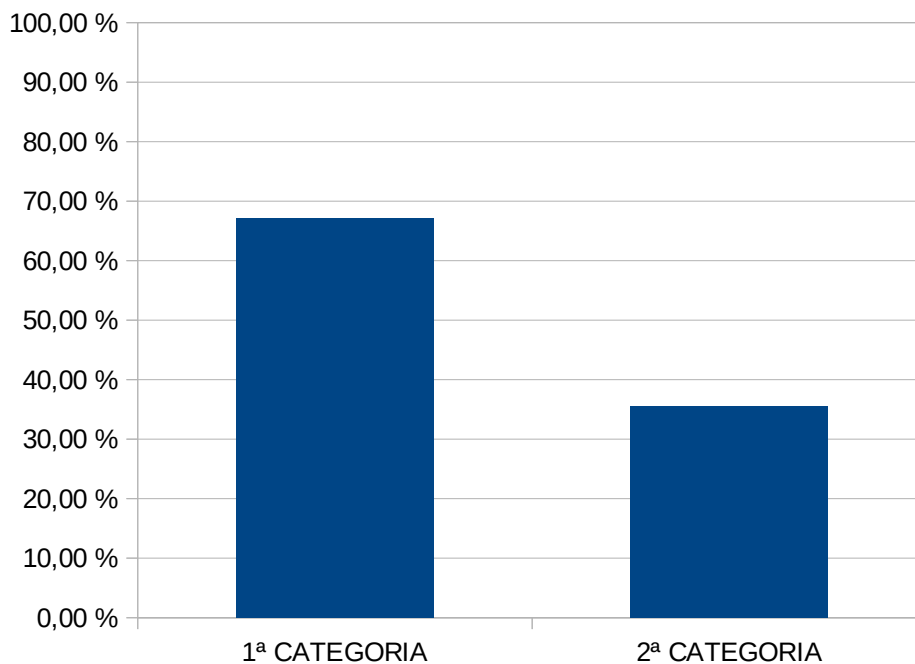
Indice mínimo

Indice mes actual

Fuente: Departamento de Turismo de Ayuntamiento de BENICÀSSIM

2.3.2.- GRÁFICOS E HISTÓRICO DE OCUPACIÓN EN CAMPINGS

Ocupación mensual media por categorías en campings mes de diciembre 2025:



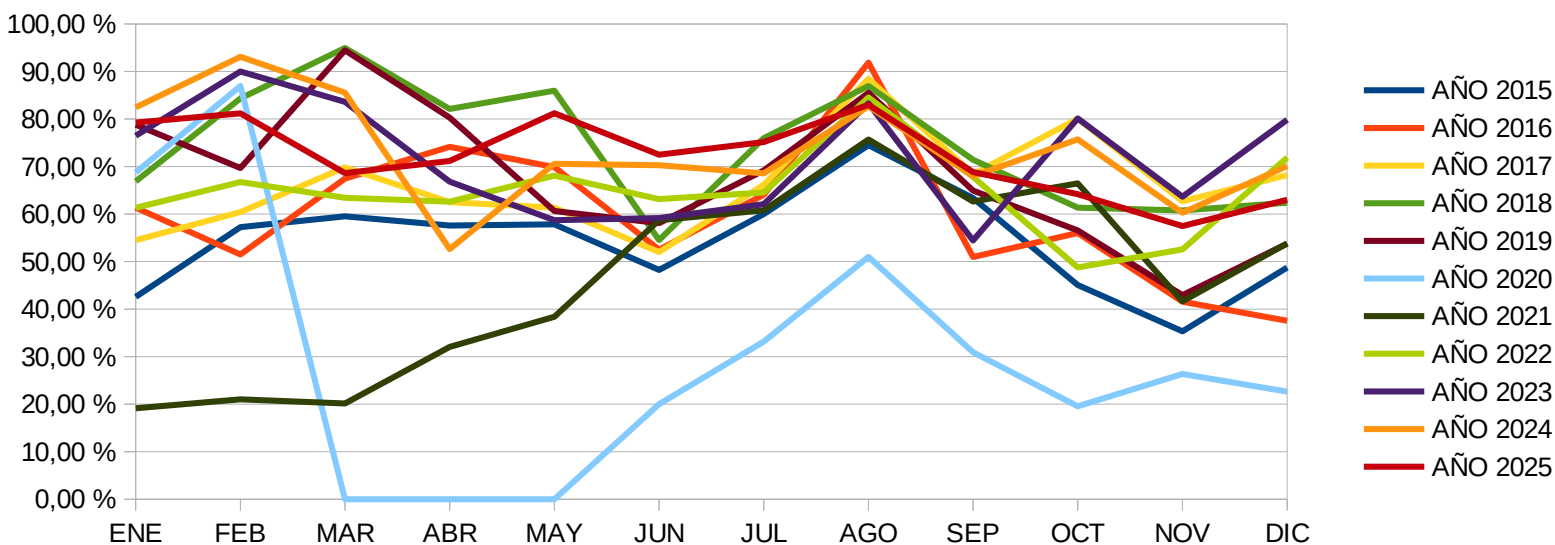
Fuente: Departamento de Turismo de Ayuntamiento de BENICÀSSIM





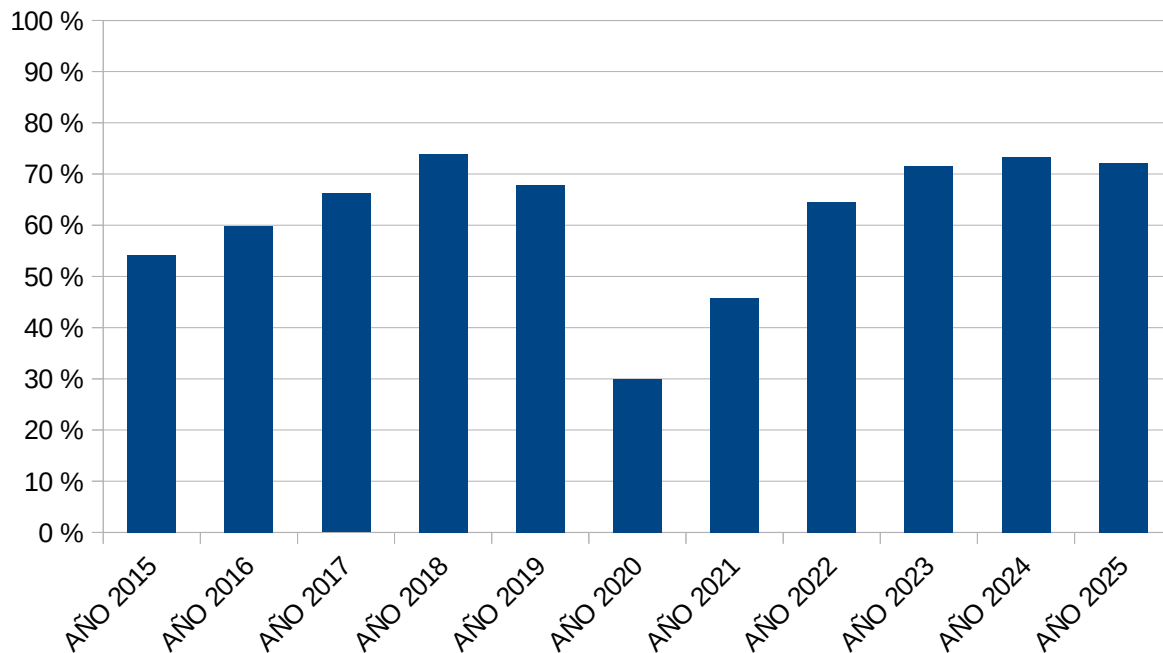
Ajuntament de BENICÀSSIM

GRÁFICA COMPARATIVA MENSUAL Y ANUAL DE OCUPACIÓN EN CAMPINGS



Fuente: Departamento de Turismo de Ayuntamiento de BENICÀSSIM

GRÁFICA COMPARATIVA DE LA MEDIA ANUAL DE OCUPACIÓN EN CAMPINGS



Fuente: Departamento de Turismo de Ayuntamiento de BENICÀSSIM





Ajuntament de BENICÀSSIM

HISTÓRICO: OCUPACIÓN EN CAMPINGS

Campings	AÑO 2015	AÑO 2016	AÑO 2017	AÑO 2018	AÑO 2019	AÑO 2020	AÑO 2021	AÑO 2022	AÑO 2023	AÑO 2024	AÑO 2025
ENE	42,56 %	61,36 %	54,50 %	66,89 %	78,81 %	68,74 %	19,12 %	61,30 %	76,48 %	82,46 %	79,25 %
FEB	57,23 %	51,50 %	60,41 %	84,35 %	69,69 %	86,94 %	21,02 %	66,73 %	90,00 %	93,09 %	81,19 %
MAR	59,52 %	67,47 %	69,81 %	94,93 %	94,48 %	0,00 %	20,15 %	63,42 %	83,60 %	85,54 %	68,60 %
ABR	57,58 %	74,15 %	62,50 %	82,10 %	80,29 %	0,00 %	32,03 %	62,61 %	66,81 %	52,60 %	71,16 %
MAY	57,84 %	69,88 %	61,33 %	85,97 %	60,64 %	0,00 %	38,37 %	68,10 %	58,72 %	70,58 %	81,21 %
JUN	48,24 %	52,52 %	52,00 %	54,51 %	58,09 %	20,00 %	58,72 %	63,14 %	59,14 %	70,28 %	72,48 %
JUL	60,00 %	64,07 %	66,18 %	75,96 %	69,18 %	33,16 %	60,80 %	64,53 %	62,08 %	68,57 %	75,16 %
AGO	74,47 %	91,87 %	88,47 %	86,94 %	85,51 %	50,99 %	75,70 %	84,53 %	83,30 %	82,67 %	83 %
SEP	63,37 %	50,95 %	68,38 %	71,44 %	64,94 %	30,92 %	62,64 %	67,82 %	54,44 %	67,97 %	68,85 %
OCT	45,05 %	56,01 %	80,07 %	61,36 %	56,54 %	19,57 %	66,45 %	48,77 %	80,12 %	75,71 %	64,18 %
NOV	35,33 %	41,55 %	62,69 %	60,75 %	42,93 %	26,36 %	41,65 %	52,56 %	63,64 %	60,29 %	57,48 %
DIC	48,75 %	37,53 %	68,21 %	62,39 %	53,77 %	22,63 %	53,84 %	71,87 %	79,83 %	70,11 %	63,01 %

Lectura de colores:

Índice máximo

Índice mínimo

Índice mes actual

Fuente: Departamento de Turismo de Ayuntamiento de BENICÀSSIM

3.- PROMOCIÓN TURÍSTICA

3.1 - SMART WIFI TURISMO

Los puntos wifi disponibles en el municipio se detallan en la siguiente tabla de los que se da puntual información en las Oficinas de Turismo.

Red	Ubicación
Municipal	Biblioteca municipal
Municipal	Villa Ana
Municipal	Biblioteca mar Heliópolis
Municipal	Escuela de la Música
Municipal	Casa Abadía
Municipal	Centro de Formación Josep Barberà i Ceprià
Municipal	Casal Jove
Municipal	Moll del Raïm
WIFI135	Torre San Vicente
WIFI135	Plaza Cortes Valencianas
WIFI135	Plaza Estación
WIFI135	Turismo Eurosol
Turismo	Playa Heliópolis La curva HotSport Smart WiFi
Turismo	Playa Heliópolis Bassot
Turismo	Baladres (Zona Voramar)
WIFI4EU	Interior Villa Elisa
WIFI4EU	Exterior Villa Elisa
WIFI4EU	Ayuntamiento





Ajuntament de BENICÀSSIM

WIFI4EU	Casa de la Cultura
WIFI4EU	Centro de Formación Josep Barberà i Ceprià
WIFI4EU	Comisaría Policía
WIFI4EU	Casal Jove

4.- PROGRAMA OFICIAL VISITAS GUIADAS.



Durante este mes se han programado las siguientes visitas guiadas. El resultado de la participación ha sido el siguiente:

	Fecha	Título	Adultos	Niños	Jubilados
1	06/12/25	PAISAJES SILENCIOSOS DE SANTOS Y EREMITAS	10	0	7
2	07/12/25	LAS CALLES CANTAN: AVES URBANAS, NUESTRAS GRANDES ALIADAS	6	1	2
3	14/12/25	DÍA INTERNACIONAL DE LAS MONTAÑAS (CANCELADA POR LLUVIAS)	0	0	0
4	21/11/25	SOL INVICTUS. CELEBRANDO EL SOLSTICIO DE INVIERNO	10	0	0
		TOTAL	26	1	9

Fuente: Departamento de Turismo Ayto. BENICÀSSIM





PROGRAMA OFICIAL DE VISITAS GUIADAS

Benicàssim

**SÁBADO,
6 DE DICIEMBRE
10:00 - 13:00 H**



PAISAJES SILENCIOSOS DE SANTOS Y EREMITAS

***Incluye intérprete en
lengua de signos**

Los paisajes brillantemente rojos y verdes de las montañas del Desert de les Palmes crean las más bellas postales que cautivaron, hace más de 3 siglos, a los austeros y eremitas padres de la orden Carmelita.

Las rojas rocas sagradas serán las protagonistas de una ruta que empezará y acabará con el espíritu carmelitano sobrevolando nuestras cabezas.

La solicitud de intérprete en lengua de signos se reservarán con 48 horas de antelación.

- ✓ Lugar: Parking Mirador Antiguo Monasterio. Desert Palmes.
- ✓ Dificultad: moderada (distancia 5 km).
- ✓ Recomendado a senderistas. A partir de 7 años.
- ✓ Precio 3€ (1'5€ reducida).
- ✓ Recomendaciones: ropa abrigada y calzado de montaña, almuerzo, agua en abundancia. No asistir con una lesión / enfermedad grave.

*Reserva
Tu entrada*

en nuestra web o en
cualquiera de las oficinas
de Turismo de Benicàssim



964 30 01 02



turismo@benicassim.org



turismo.benicassim.es

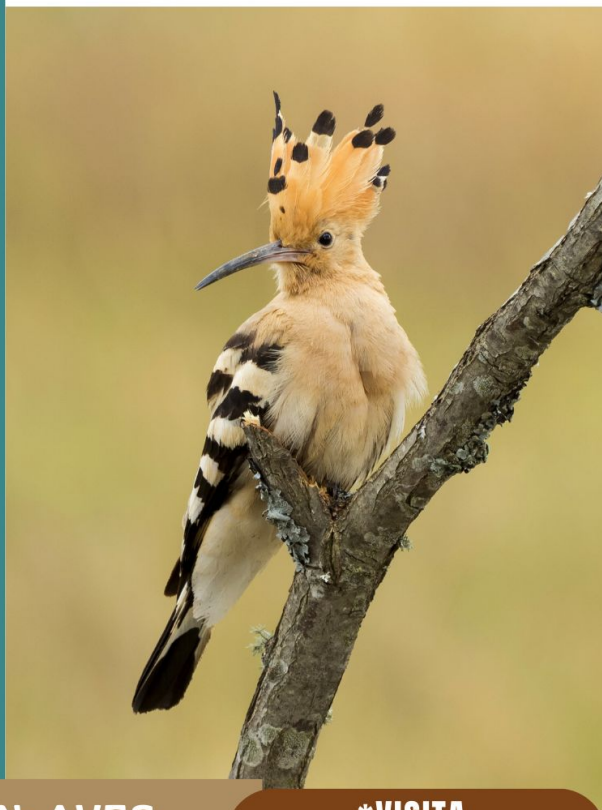




PROGRAMA OFICIAL DE VISITAS GUIADAS

Benicàssim

DOMINGO,
7 DE DICIEMBRE
9:00 - 12:00 H



**LAS CALLES CANTAN: AVES
URBANAS, NUESTRAS
GRANDES ALIADAS**

***VISITA
CON EXPERTO**

Benicàssim no solo es playa, sol y veranos vibrantes. Entre sus calles, arboledas urbanas y jardines escondidos se despliega un paisaje sorprendentemente vivo para quien sabe observarlo con calma. Acompañados por un experto, realizaremos un paseo ornitológico por el casco urbano para descubrir una multitud de aves que huyen del frío invernal del norte de Europa y aprovechan tejados, parques y huertas como refugio. Aprenderemos a reconocer sus cantos, sus vuelos y sus estrategias de supervivencia, desvelando un mundo alado que late justo encima de nuestras cabezas.

- ✓ Lugar: Tourist Info Casa Abadía, C/ Santo Tomás, 74-76.
- ✓ Dificultad: baja (distancia 5 km).
- ✓ Recomendado a todos los públicos.
- ✓ Precio 5€ (2'5€ reducida).
- ✓ Durante la prestación del servicio no está permitido el acceso con animales (excepto perros guía o de asistencia).

*Reserva
Tu entrada*

en nuestra web o en
cualquiera de las oficinas
de Turismo de Benicàssim



964 30 01 02



turismo@benicassim.org



turismo.benicassim.es

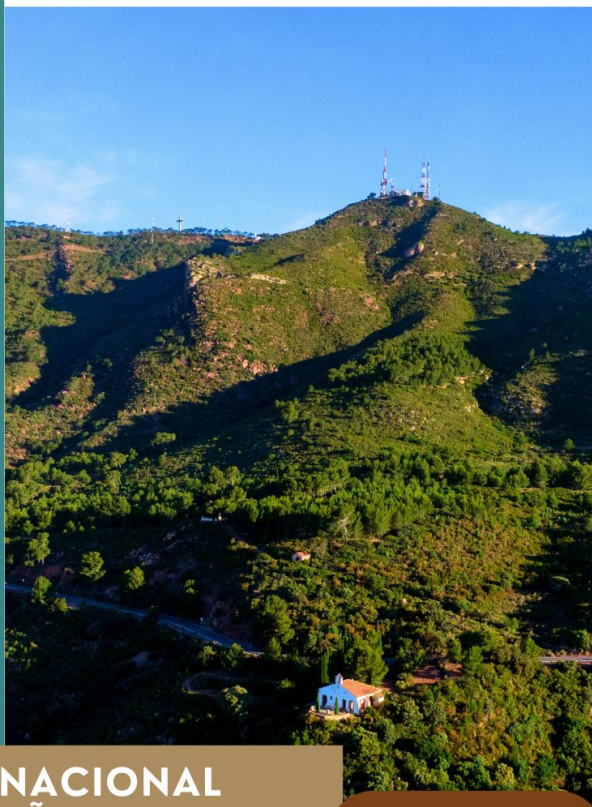




PROGRAMA OFICIAL DE VISITAS GUIADAS

Benicàssim

DOMINGO,
14 DICIEMBRE
9:00 -13:00 H



POR EL DÍA INTERNACIONAL
DE LAS MONTAÑAS...
¡SUBIMOS AL TECHO DE BENICÀSSIM!

*Ruta senderista

Descripción: Cada 11 de diciembre, alrededor del mundo cientos de miles de personas homenajean a las sierras y cumbres del planeta, los grandes reservorios de biodiversidad y pulmones casi indestructibles de nuestra Tierra, pero que año tras año sufren amenazas que los hacen cada vez más vulnerables ante perturbaciones como la Emergencia Climática. Este año, celebraremos tal acontecimiento ascendiendo al Bartolo por una ruta del Parque Natural.

- ✓ Lugar: Desert de les Palmes, aparcamiento Monasterio Carmelita.
- ✓ Dificultad moderada. Recomendada para familias senderistas. (Distancia 7,5 km).
- ✓ Precio 3€ (1'5€ reducida).
- ✓ Recomendaciones: ropa abrigada, calzado de montaña, almuerzo, agua. No asistir si se tiene una lesión o enfermedad grave.

*Reserva
Tu entrada*
en nuestra web o en
cualquiera de las oficinas
de Turismo de Benicàssim



964 30 01 02



turismo@benicassim.org



turismo.benicassim.es





PROGRAMA OFICIAL DE VISITAS GUIADAS

Benicàssim

**DOMINGO,
21 DICIEMBRE
8:00 - 10:30 H**

**SOL INVICTUS
CELEBRANDO EL SOLSTICIO DE
INVIERNO**

**Sesión de yoga
incluida**



El sol ha sido durante milenios el guía de las mayores civilizaciones mundiales: regía los destinos de todos marcando los inicios de las cosechas, siembras, inundaciones, difundiendo temor con su desaparición progresiva en otoño o esperanza con su vuelta en la primavera. En una sencilla ruta playera al amanecer del solsticio de invierno, descubriremos los secretos mejor guardados del Astro Rey. Para acabar de convertirnos en adoradores del Sol, tomaremos conciencia plena de él y su presencia con una fantástica sesión de iniciación al yoga.

- ✓ Lugar: Playa Vorammar (frente al Hotel Vorammar).
- ✓ Dificultad baja. Recomendada para adultos. (Distancia 2 km).
- ✓ Precio 5€ (2'5€ reducida).
- ✓ Recomendaciones: Ropa abrigada, calzado de playa y de cambio, almuerzo, agua, esterilla de yoga o toalla. No asistir si se tiene una lesión o enfermedad grave.

*Reserva
Tu entrada*
en nuestra web o en
cualquiera de las oficinas
de Turismo de Benicàssim

964 30 01 02

turismo@benicassim.org

turismo.benicassim.es





Ajuntament de BENICÀSSIM

5.- ASISTENTES AL CENTRE D'INTERPRETACIÓ TORRE DE SANT VICENT

Durante este mes se ha atendido el siguiente número de visitantes al Centre d'Interpretació Torre de Sant Vicent:

ASISTENTES AL CENTRE D'INTERPRETACIÓ TORRE DE SANT VICENT				
VISITANTES	ENTRADA GENERAL	% ENTRADA GENERAL	ENTRADA REDUCIDA	% ENTRADA REDUCIDA
94	67	71,27%	27	28,72%

Fuente: Administración del Centre d'interpretació Torre de Sant Vicent.



La Torre de Sant Vicent en la década de 1940. | Arxiu MS.

Centre d'Interpretació

Un recorrido por la historia.

La atalaya fue restaurada completamente en el año 2017. Con su rehabilitación, este fortín se ha convertido en la pieza central del llamado Centre d'Interpretació Torre de Sant Vicent, un espacio expositivo e interactivo dedicado a dar a conocer el contexto histórico en que se edificaron las torres vigía de Sant Vicent y de Sant Julià, mostrando diversos aspectos relacionados con la piratería y el sistema de defensa de la costa del Reino de Valencia entre los siglos XVI y XIX.



Vista aérea del Centre d'Interpretació. | Ajuntament de Benicàssim (2018).

En el exterior, el Centre d'interpretació muestra información general, una maqueta tifológica con texto en braille y la posibilidad de ampliar la información desde una plataforma de realidad aumentada (APP). A su vez, en el interior de la torre, la visita se completa con un guía experto, un video-documental, mesas táctiles, paneles de información, folletos explicativos y una experiencia única a través de unas gafas de realidad virtual. Por último, en la azotea, podemos contemplar una reproducción de un cañón de 6 libras del siglo XVIII, así como una increíble panorámica de la costa benicassimense.



Detalle de una carta náutica. Atlas Marítimo de España. | Vicente Tello (1787).

La otra torre...

Historia de la Torre de Sant Julià

La Torre de Sant Julià estaba situada al límite del término municipal de Benicàssim, junto a la actual Via Verda del Mar y a unos 2 km al nordeste de la Torre de Sant Vicent. Al igual que su hermana mayor, su función era la de proteger la Olla de Benicàssim y enlazar visualmente con la Torre de la Colomera (Oropesa del Mar). Su construcción ya se menciona en las Cortes de Morzón de 1547 y también aparece documentada en el Discurso de Antonelli de 1563. Y aunque se desconoce la fecha exacta de su construcción, es posible que se diera entre 1553 y 1558. No obstante, en 1850, aparecía como arruinada y desapareció por completo a mediados del siglo XX.



Reconstrucción virtual de las dos torres vigía. | Ajuntament de Benicàssim (2018).



Centre d'Interpretació
Torre de Sant Vicent



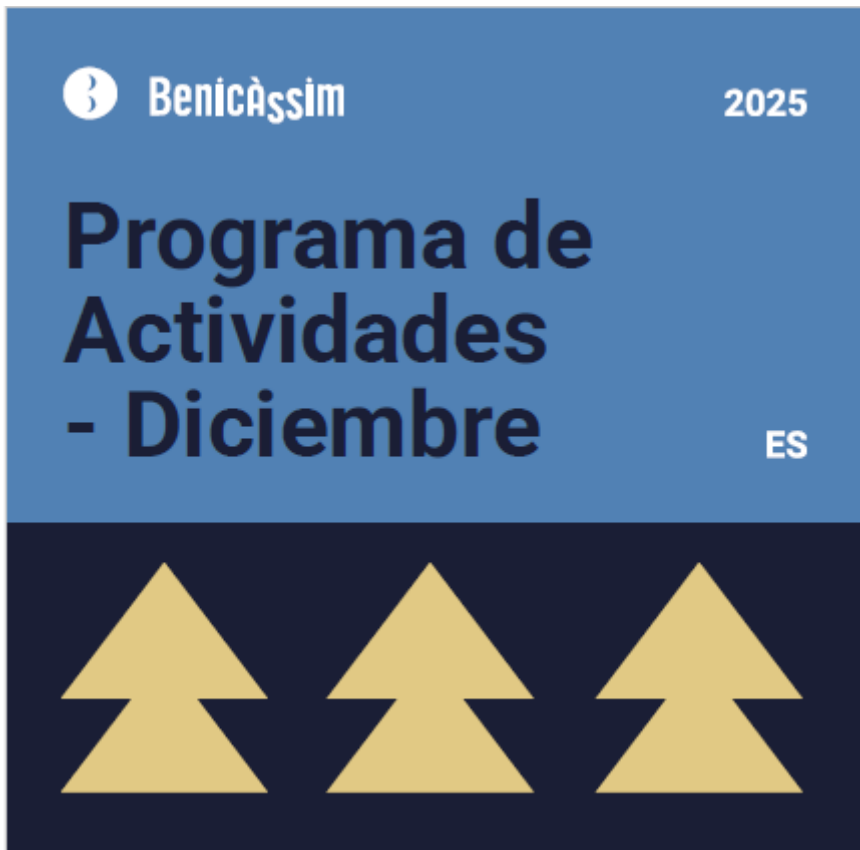
Benicàssim
TURISMO

Folleto anunciador del Centre d'Interpretació de Torre de Sant Vicent.





6.- FOLLETO DE PROGRAMACIÓN MENSUAL





Ajuntament de BENICÀSSIM



CENTRE D'INTERPRETACIÓ TORRE DE SANT VICENT

Descubre una de las torres vigía mejor conservadas en la Comunidad Valenciana y declarada BIC en 2001. Visitas guiadas cada hora: 3€ (1,5€ reducida). Incluye guía oficial, audioguía y realidad virtual. El pago se realizará exclusivamente con tarjeta.

Horario: Viernes y sábados: mañanas de 10:30h a 13:30h y tardes de 16:00h a 18:00h. Domingos y festivos: mañanas de 10:30h a 13:30h (tardes cerrado). Cerrado: 25 de diciembre, 1, 6 y 17 de enero. Visitas guiadas a las horas en punto. Último acceso a visita guiada 30 minutos antes del cierre.

Lugar: Avenida Ferrandis Salvador, 1.
+ Info: turismo.benicassim.es



PARQUE NATURAL DESERT DE LES PALMES

El Desert de les Palmes fue declarado Parque Natural en 2013, por su interés ecológico, paisajístico y recreativo. Formado por 3.200 hectáreas, tiene su cota máxima en el pico de El Bartolo, a 729m. De obligatoria visita es la micro reserva floral de las Agujas de Santa Agueda, el Monasterio de los Padres Carmelitas así como numerosos manantiales.

En este enclave se pueden realizar actividades de ocio entre las que se encuentran 10 rutas de senderismo y rutas en bicicleta.

+ Info: turismo.benicassim.es // parquesnaturales.gva.es



ruta de las villas

A finales del XIX y principios del XX, un selecto grupo de familias castellonenses y valencianas eligieron Benicàssim como centro turístico, para construir lo que se conoce popularmente como el "Biarritz valenciano", un conjunto de villas de gran diversidad y riqueza arquitectónica que te harán viajar en el tiempo.

+ Info: Tourist Info Benicàssim.
Audioguías disponibles en: turismo.benicassim.es/audioguias/

Diciembre

**Benicàssim**
AJUNTAMENT



Actividades gratuitas para jóvenes de 12 a 30 años

De LUNES a JUEVES 16:30 - 20:00	VIERNES 17:00 - 21:00	SÁBADO 17:00 - 20:00
LUNES 29. Lienzos navideños Colorea la Navidad Relájate creando mandalas	VIERNES 5 Asamblea Decide, opina y comparte	SÁBADO 6 Festivo
MARTES 30. Fiesta pruebas Ping-Pong Reflejos, risas y bolas	VIERNES 12 Entre luces y adornos Ven a montar el árbol del Casal	SÁBADO 13 Gymkana fotográfica Encuentra los rincones más mágicos
MIÉRCOLES El misterio del Casal Solo los valientes descubrirán de qué va este juego	VIERNES 19 Magia en la Plaza de la Iglesia Talleres divertidos para todas las edades	SÁBADO 20 Cluedo XXL Una historia llena de intriga, risas y giros inesperados
JUEVES Just Dance Calienta la pista con tus mejores pasos	VIERNES 26 Karaoke navideño Canta tus villancicos favoritos	SÁBADO 27 Crumbí Cookies con Bea y Marc Da un toque navideño a tus galletas

 En el Casal Jove, C/ Bayer 68

 964 30 05 26





Ajuntament de BENICÀSSIM

ANA SANSANO Be Kind

30 D'OCTUBRE
DE 2025
—25 DE GENER
DE 2026

Vil·la Elisa
Benicàssim



Benicàssim
CULTURA

EXPOSICIÓN EN VILLA ELISA

EXPOSICIÓN: «Be Kind»

Artista: Ana Sansano.

Fechas: Hasta el 25 de enero de 2026.

Horario: Viernes de 17:00h a 20:00h. Sábados de 11:00h a 14:00h y de 17:00h a 20:00h y domingos de 11:00h a 14:00h.

Lugar: Palacio Municipal de Villa Elisa.

Paseo Pilar Coloma, 6.

Descripción: «Be Kind» es un homenaje al lazo inquebrantable entre el ser humano y el perro visto a través del glamour y la magia de Hollywood.

SALA ESCENA. TEATRE MUNICIPAL FRANCESC TÀRREGA.

EXPOSICIÓN: 130 años haciendo música – Unió Musical Santa Cecília

Artista: Unió Musical Santa Cecília

Fechas: Hasta el 7 de diciembre 2025.

Horario: De jueves a domingo de 17:00h a 20:00h.

Lugar: C/ Bayer, 31

Descripción: "Con motivo del 130 aniversario, la Unió Musical Santa Cecília hemos querido traer a escena nuestro recorrido. Por medio de la inmersión en un viaje histórico, descubriremos las funciones de la banda en cada periodo y dispondremos de un amplio inventario de instrumentos".



CENTRO CULTURAL MELCHOR ZAPATA

LES BALADES DEL CORALL

Artista: Joan Alvaro.

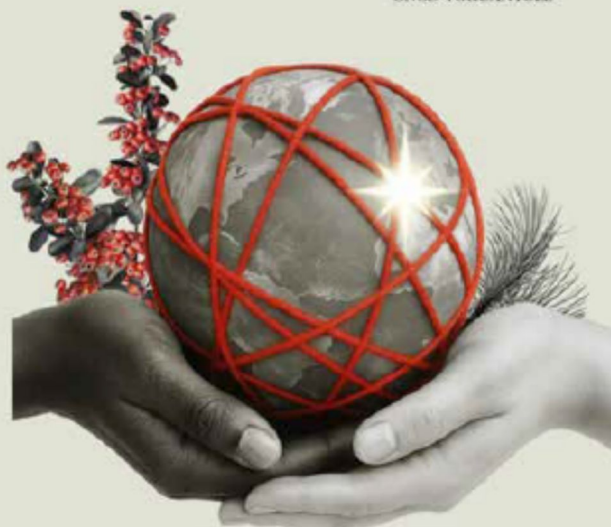
Fechas: Hasta el 8 de febrero de 2026.

Horario: Jueves y viernes de 17:00h a 20:00h, sábados de 11:00h a 14:00h y de 17:00h a 20:00h y domingos de 11:00h a 14:00h.

Lugar: C/ Santo Tomás, 9.

Descripción: "Les Balades del Corall" es un ensayo fotográfico a medio camino entre documental y territorio imaginado. El trabajo plantea una aproximación a las personas, la fauna y flora unida al mundo desconocido de las profundidades del mar, en un escenario tan singular como es Cap de Creus.

PROJECTE: "Construcció d'un centre mèdic a Meyikpor (Chana)"
ONGD YOLICANYOLE



35
MERCAT
NADALENC
SOLIDARI

DIUMENGE 14 DE DESEMBRE, DE 10 A 20H FRONT L'ESGLÉSIA





Ajuntament de BENICÀSSIM



RUTA CICLOTURÍSTICA

La ruta cicloturística de Benicàssim es una de las más impactantes de la Comunidad Valenciana, por su recorrido de 16 km en el que visitarás sus playas, centro urbano o antigua marjal de una forma accesible y saludable.
Alquiler de bicicletas: ayto.benicassim.es/deportes/prestamo-de-bicicletas/



VÍA VERDE DEL MAR

Ruta litoral de 5,5 km con vistas espectaculares al Mediterráneo.
Para realizar a pie o en bicicleta.
Lugar: C/ Pontazgo
+ Info: turismo.benicassim.es / www.viasverdes.com



MONASTERIO DESIERTO DE LAS PALMAS

Museo de Arte Sacro: piezas de cerámica, pintura, escultura, orfebrería, bordados, grabados, etc.
Horario: Visita iglesia y museo después de misa con reserva (Tel: 964300950).
Lugar: CV-147 / KM.9
+ Info: desiertodelaspalmas.com



CARMLITANO, BODEGAS Y DESTILERÍAS.

Visitas guiadas y degustación de productos. Imprescindible reservar con antelación.
Horario: De lunes a jueves cada hora de 10:30h a 12:30h y de 15:30h a 17:30h (incluida) y viernes sólo por la mañana. *En período navideño, consultar horarios en web.
Lugar: Calle Bodolz, 12
Más info: 964 300 849 / 667 673 716
carmelitano@carmelitano.com / www.carmelitano.com



PARC DEL TRENET

Recorrido de trenes en miniatura e itinerario botánico señalizado.
Horario: Domingos y festivos de 11:00h a 13:00h. *Especial festivos abierto: 6 y 8 de diciembre y 6 de enero. Cerrado resto de festivos.
Lugar: Plaza del Trenet s/n
+ Info: plazadeltrenetbenicassim.com



CENTRE D'INFORMACIÓ LA BARTOLA

Maquetas interactivas de la flora y fauna del Parque Natural.
Horario: Todos los días de 9:30h a 14:00h.
Lugar: CV-147 / Km.8
+ Info: 964 333 687 desertdelespalmes@gva.es / www.parquesnaturales.gva.es

PROGRAMA OFICIAL DE VISITAS GUIADAS

CONDICIONES GENERALES:

Todas las visitas del Programa Oficial de Visitas Guiadas tienen **plazas limitadas**. La compra de entradas sólo se puede realizar de manera anticipada, en las Oficinas de Turismo de Benicàssim o en turismo.benicassim.es. El pago se realizará exclusivamente en **tarjeta bancaria**. Se deberá estar en el punto de salida de la ruta al menos 10 minutos antes del comienzo. Agradecemos la puntualidad.

En caso de cancelación de la visita por razones ajenas al cliente, se procederá al cambio por otra entrada del mismo importe con disponibilidad de plazas o a su devolución. Las visitas con intérprete en lengua de signos se reservarán con 48 horas de antelación.





Ajuntament de BENICÀSSIM

PAISAJES SILENCIOSOS DE SANTOS Y EREMITAS

*Incluye intérprete en lengua de signos.



Sábado
06 de DICIEMBRE
10:00 - 13:00 H

Lugar: Aparcamiento mirador Antiguo Monasterio, Desert de les Palmes.
Distancia: 5 km (dificultad moderada).
Precio: 3€ (1,5€ reducida).
Público recomendado: Experiencia senderista. Niños a partir de 7 años.

Descripción: Los paisajes brillantemente rojos y verdes de las montañas benicenses crean las más bellas postales que cautivaron, hace más de 3 siglos, a los austeros y eremíticos padres carmelitas. Las rojas rocas sagradas serán las protagonistas de una ruta que empezará y acabará con el espíritu carmelitano sobrevolando nuestras cabezas.

Recomendaciones: Ropa abrigada y calzado de montaña, almuerzo, agua en abundancia. No asistir si se tiene una lesión o enfermedad grave o si se está recuperando de ella.

LAS CALLES CANTAN: AVES URBANAS, NUESTRAS GRANDES ALIADAS



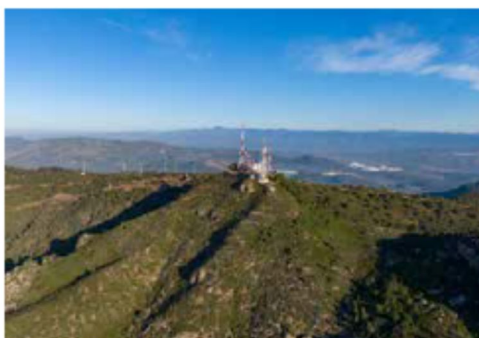
Domingo
07 de DICIEMBRE
9:00 - 12:00 H

Lugar: Tourist Info Casa Abadía, C/ Santo Tomás, 74-76.
Distancia: 5 km. (dificultad baja).
Público recomendado: Todos los públicos.
Precio: 5€ (2,5€ reducida).

Descripción: Benicàssim no solo es playa, sol y veranos vibrantes. Entre sus calles, arboledas urbanas y jardines escondidos se despliega un paisaje sorprendentemente vivo para quien sabe observarlo con calma. Acompañados por un experto, realizaremos un paseo ornitológico por el casco urbano para descubrir una multitud de aves que huyen del frío invernal del norte de Europa y aprovechan tejados, parques y huertas como refugio. Aprenderemos a reconocer sus cantos, sus vuelos y sus estrategias de supervivencia, desvelando un mundo alado que late justo encima de nuestras cabezas.

Recomendaciones: Durante la prestación del servicio no está permitido el acceso con animales (excepto perros guía o de asistencia).

POR EL DÍA INTERNACIONAL DE LAS MONTAÑAS...¡SUBIMOS AL TECHO DE BENICÀSSIM!



Domingo
14 de DICIEMBRE
09:00 - 13:00 H

Lugar: Aparcamiento Monasterio Monjes Carmelitas, Desert de les Palmes.
Distancia: 7,5 km (dificultad moderada).
Público recomendado: Familias con experiencia en senderismo.
Precio: 3€ (1,5€ reducida).

Descripción: Cada 11 de diciembre, alrededor del mundo cientos de miles de personas homenajean a las sierras y cumbres del planeta, los grandes reservorios de biodiversidad y pulmones casi indestructibles de nuestra Tierra, pero que año tras año sufren amenazas que los hacen cada vez más vulnerables ante perturbaciones como la Emergencia Climática. Este año, celebraremos tal acontecimiento ascendiendo al Bartolo por una ruta del Parque Natural.

Recomendaciones: ropa abrigada y calzado de montaña, almuerzo, agua en abundancia. No asistir si se tiene una lesión o enfermedad grave o si se está recuperando de ella.

SOL INVICTUS. CELEBRANDO EL SOLSTICIO DE INVIERNO (CON SESIÓN DE INICIACIÓN A YOGA).



Domingo
21 de DICIEMBRE
8:00 - 10:30 H

Lugar: Playa Voramar (frente al Hotel Voramar).
Distancia: 2 km (dificultad baja).
Público recomendado: Adultos.
Precio: 5€ (2,5€ reducida).

Descripción: El sol ha sido durante milenios el guía de las mayores civilizaciones mundiales: regia los destinos de todos marcando los inicios de las cosechas, siembras, inundaciones, difundiendo temor con su desaparición progresiva en otoño o esperanza con su vuelta en la primavera. En una sencilla ruta playera al amanecer del solsticio de invierno, descubriremos los secretos mejor guardados del Astro Rey. Para acabar de convertirnos en adoradores del Sol, tomaremos conciencia plena de él y su presencia con una fantástica sesión de iniciación al yoga.

Recomendaciones: Ropa abrigada, calzado de playa y de cambio (se propondrá caminar descalzos), almuerzo, agua, esterilla de yoga o toalla. No asistir si se tiene una lesión o enfermedad grave o si se está recuperando de ella.





VIERNES 5 DE DICIEMBRE

A partir de las 12:00 H	The Winter Market <i>Del 5 al 8 de diciembre</i> Mercadillo navideño, talleres infantiles, gastronomía, regalos, decoración y Papá Noel	→ Bar e Restaurante Ermita Santa Rita C/ del Clot, 108
18:00 H	Títeres de Navidad: "La verdadera historia de Papá Noel"	→ Plaza de les Corts Valencianes
19:00 H	Encendido de luces de Navidad y del árbol artesanal Realizado por la Asociación de Amas de Casa Santa Agueda y el Ayuntamiento de Benicàssim.	→ Plaza de les Corts Valencianes
19:30 H y 22:30h	Cine: "Mi amiga Eva" V.O. en castellano. Entrada: 3€, (+7).	→ Teatro Municipal Francesc Tàrraga Pl. Constitució s/n

SÁBADO 6 DE DICIEMBRE

10:00 H	PROGRAMA OFICIAL DE VISITAS GUIADAS <i>"Paisajes silenciosos de santos y eremitas"</i> <i>*Incluye intérprete en lengua de signos.</i> Entrada: 3€ (1,50€ reducida) en turismo.benicassim.es o en la oficina de turismo.	→ Aparcamiento mirador Antiguo Monasterio P.N. Desert de les Palmes
	Campamento Multiaventura: convivencia, respeto y acción. Del 6 al 8 de diciembre. Gratuito. Recomendado de 12 a 16 años. Inscripciones en sede electrónica del Ayuntamiento de Benicàssim.	→ Albarracín (Teruel)
19:30 H y 22:30h	Cine: "Mi amiga Eva" V.O. en castellano. Entrada: 3€, (+7).	→ Teatro Municipal Francesc Tàrraga Pl. Constitució s/n





Ajuntament de BENICÀSSIM

SÁBADO 13 DE DICIEMBRE

11:00 a 13:00 H	Taller: Memoria Objetual de Ana Ulloa. <i>Taller de mediación artística que explora la memoria de los objetos.</i> Inscripciones: del 14 de noviembre al 1 de diciembre en el Registro de Entrada del Ayuntamiento.	→	Espai de la Música Mestre Vila C/ els Dolors, 132
12:00h	Visita de los elfos. Disfruta con los talleres más coloridos.	→	Parque Forestal de Montomés
17:00 a 19:00 H	Taller: Memoria Objetual de Ana Ulloa <i>Taller de mediación artística que explora la memoria de los objetos.</i> Inscripciones: del 14 de noviembre al 1 de diciembre en el Registro de Entrada del Ayuntamiento.	→	Espai de la Música Mestre Vila C/ els Dolors, 132
19:30 y 22:30 H	Cine: "Vingt Dieux" (La receta perfecta) <i>Versión doblada en castellano.</i> Entrada: 3€, (+12).	→	Teatro Municipal Francesc Tàrraga Pl. Constitució s/n

DOMINGO 14 DE DICIEMBRE

	Apertura al público del Belén del Ayuntamiento.	→	Ayuntamiento de Benicàssim
09:00 H	PROGRAMA OFICIAL DE VISITAS GUIADAS "Por el Día Internacional de las Montañas: ¡Subimos al techo de Benicàssim!" Entrada: 3€ (1,50€ reducida) en turismo.benicassim.es o en la oficina de turismo.	→	Aparcamiento Monasterio Monjes Camelitas Desert de les Palmes
10:00 a 20:00 H	XXXV Mercadillo solidario navideño Grup Viure. 11:30h Grupo de baile El Cremaller 12:45h Círculo Mágico Benicàssim 16:30h Gimnasio Benisport 18:30h Coro parroquial	→	Frente a la iglesia Santo Tomás
18:00 y 19:00 H	Teatro: Objetuario Una Creación de Ana Ulloa <i>Con posibilidad de participar en el taller complementario el</i> <i>sábado 13.</i> Entrada: 3€, (Público adulto).	→	Teatro Municipal Francesc Tàrraga Pl. Constitució s/n

MIÉRCOLES 17 DE DICIEMBRE

19:00 H	Audiciones ESMUBE	→	Espai de la Música Mestre Vila C/ els Dolors, 132
---------	--------------------------	---	---

JUEVES 18 DE DICIEMBRE

19:00 H	Audiciones ESMUBE	→	Espai de la Música Mestre Vila C/ els Dolors, 132
---------	--------------------------	---	---

VIERNES 19 DE DICIEMBRE

19:30 y 22:30 H	Cine: "L'Empire" (El Imperio) <i>V.O. en francés con subtítulos en castellano.</i> Entrada: 3€, (+16).	→	Teatro Municipal Francesc Tàrraga Pl. Constitució s/n
--------------------	---	---	---

SÁBADO 20 DE DICIEMBRE

10:00 H	Exhibición Club Gimnasia Artística	→	Pollideportivo Municipal C/ Torre de Sant Vicent S/N
18:00 H	Especial de Navidad 2025: Belén Viviente.	→	Espai de la Música Mestre Vila C/ els Dolors, 132
19:00 H	Tradicional concierto de Navidad de la Unió Musical Santa Cecilia Entrada gratuita (Todos los públicos).	→	Teatro Municipal Francesc Tàrraga Pl. Constitució s/n





Ajuntament de BENICÀSSIM

DOMINGO 21 DE DICIEMBRE

- | | | | |
|--------|--|---|---|
| 8:00h | PROGRAMA OFICIAL DE VISITAS GUIADAS
"Sol invictus, celebrando el solsticio de invierno"
Con sesión de iniciación al yoga.
Entrada: 5€ (2,50€ reducida) en turismo.benicassim.es o en la oficina de turismo. | → | Playa Voramar (frente al Hotel Voramar) |
| 18:30h | Musical familiar navideño: La Farsa Compañía presenta "Un genio muy genial".
Entrada: 3€ (Público familiar). | → | Teatro Municipal
Francesc Tàrraga
Pl. Constitució s/n |

LUNES 22 DE DICIEMBRE

- | | | | |
|--------|--|---|---|
| 18:30h | Cine familiar: "Los tipos malos 2"
Versión en castellano.
Entrada: 2€.
(Todos los públicos y recomendado a la infancia). | → | Teatro Municipal
Francesc Tàrraga
Pl. Constitució s/n |
|--------|--|---|---|

MARTES 23 DE DICIEMBRE

- | | | | |
|--------|--|---|---|
| 18:30h | Cine familiar: "Los tipos malos 2"
Versión en castellano.
Entrada: 2€.
(Todos los públicos y recomendado a la infancia). | → | Teatro Municipal
Francesc Tàrraga
Pl. Constitució s/n |
|--------|--|---|---|

MIÉRCOLES 24 DE DICIEMBRE

- | | | | |
|--|--|---|---------------------|
| | Mercadillo semanal del jueves se traslada al miércoles. | → | Bulevar Pérez Bayer |
|--|--|---|---------------------|

VIERNES 26 DE DICIEMBRE

- | | | | |
|---------|---|---|---|
| 17:00 H | Navidad Joven: Karaoke navideño.
Canta tus villancicos favoritos.
Actividades gratuitas para jóvenes de 12 a 30 años. | → | Casal Jove
C/ Bayer, 68 |
| 18:30 H | Cine familiar: "Super agente Hitpig"
Versión en castellano.
Entrada: 2€. (Todos los públicos y recomendado a la infancia). | → | Teatro Municipal
Francesc Tàrraga
Pl. Constitució s/n |
| 22:30 H | Cine: "Pequeños calvarios"
Versión original en castellano.
Entrada: 3€, (+16). | → | Teatro Municipal
Francesc Tàrraga
Pl. Constitució s/n |

SÁBADO 27 DE DICIEMBRE

- | | | | |
|-----------------|--|---|---|
| 11:00 y 12:30 H | BENICÀSSIM KIDS NAVIDAD 2025
"Explorando El Parc del Trenet"
Actividad participativa (5-10 años).
Entrada: 2,50€ en turismo.benicassim.es o en la oficina de turismo. | → | Parque del Trenet
C/ Font Pollosa 13 |
| 17:00 H | Navidad Joven: Galletas Navideñas.
Amasa, decora y saborea la magia de las fiestas.
Actividades gratuitas para jóvenes de 12 a 30 años. | → | Casal Jove
C/ Bayer, 68 |
| 18:00 H | San Silvestre Benicàssim 2025 (4K)
4 km: 18h niños, 19:30h adultos.
Inscripciones obligatorias hasta el 24/12 a las 00h en www.cronoadddiction.es | → | Salida en la
Av. Santo Tomás
frente a la iglesia |
| 18:30 H | Cine familiar: "Super agente Hitpig"
Versión en castellano.
Entrada: 2€. (Todos los públicos y recomendado a la infancia). | → | Teatro Municipal
Francesc Tàrraga
Pl. Constitució s/n |
| 22:30 H | Cine: "Pequeños calvarios"
Versión original en castellano.
Entrada: 3€, (+16). | → | Teatro Municipal
Francesc Tàrraga
Pl. Constitució s/n |





Ajuntament de BENICÀSSIM

DOMINGO 28 DE DICIEMBRE

10:30h	Teatro familiar: Teatre de l'Àbast i la Fam Produccions presenta "Buh" <i>Idioma: valenciano</i> Entrada: 3€. (+5 y público familiar).	→	Teatro Municipal Francesc Tàrraga Pl. Constitució s/n
--------	--	---	---

LUNES 29 DE DICIEMBRE

17:00h	Navidad Joven: Lienzos navideños. <i>Actividades gratuitas para jóvenes de 12 a 30 años.</i>	→	Teatro Municipal Francesc Tàrraga Pl. Constitució s/n
18:30h	Cine familiar: "Campamento Garra de Oso" <i>Versión original en castellano.</i> Entrada: 2€. (Todos los públicos y recomendado a la infancia).	→	Teatro Municipal Francesc Tàrraga Pl. Constitució s/n

MARTES 30 DE DICIEMBRE

17:00h	Navidad Joven: Fiesta preuvas <i>Actividades gratuitas para jóvenes de 12 a 30 años.</i>	→	Teatro Municipal Francesc Tàrraga Pl. Constitució s/n
18:30h	Cine familiar: "Campamento Garra de Oso" <i>Versión original en castellano.</i> Entrada: 2€. (Todos los públicos y recomendado a la infancia).	→	Teatro Municipal Francesc Tàrraga Pl. Constitució s/n

MIÉRCOLES 31 DE DICIEMBRE

	Mercadillo semanal del jueves se traslada al miércoles.	→	Bulevar Pérez Bayer
11:00h	Fiesta de fin de año infantil	→	Carpa de Navidad Paseo Pérez Bayer
00:00h	Campanadas de fin de año	→	Enfrente de la Iglesia de Santo Tomás de Villanueva C/ Santo Tomás, 72
00:15h	Orquesta "The Luxe"	→	Carpa de Navidad Paseo Pérez Bayer

VIERNES 2 DE ENERO

17:00 H	Visita del Cartero Real	→	Plaza de la Constitución
18:30 H	Cine familiar: "Los futbolísimos 2. El misterio del tesoro pirata" <i>Versión original en castellano.</i> Entrada: 2€. (Todos los públicos y recomendado a la infancia).	→	Teatro Municipal Francesc Tàrraga Pl. Constitució s/n
22:30 H	Cine: "Miocardio" <i>Versión original en castellano.</i> Entrada: 3€. (+12).	→	Teatro Municipal Francesc Tàrraga Pl. Constitució s/n

SÁBADO 3 DE ENERO

11:00 H	Diversión para los más pequeños. Baila, canta y disfruta	→	Plaza de la Constitución
18:30 H	Cine familiar: "Los futbolísimos 2. El misterio del tesoro pirata" <i>Versión original en castellano.</i> Entrada: 2€. (Todos los públicos y recomendado a la infancia).	→	Teatro Municipal Francesc Tàrraga Pl. Constitució s/n
22:30 H	Cine: "Miocardio" <i>Versión original en castellano.</i> Entrada: 3€. (+12).	→	Teatro Municipal Francesc Tàrraga Pl. Constitució s/n

LUNES 5 DE ENERO

17:00 H	SSMM los Reyes Magos llegarán a la Parroquia Santo Tomás de Villanueva de Benicàssim para adorar al Niño Jesús	→	Iglesia de Santo Tomás de Villanueva C/ Santo Tomás, 72
17:30 H	Cabalgata de los Reyes Magos Los Reyes Magos atenderán a los niños en la Carpa de Navidad al finalizar la cabalgata.	→	Salida: C/ Santo Tomás con C/ Desierto de las Palmas
00:15 H	Fiesta del Roscón de Reyes con la Disco Macro The Luxe XXL.	→	Carpa de Navidad Paseo Pérez Bayer





Ajuntament de BENICÀSSIM

Benicàssim

AYUNTAMIENTO DE BENICÀSSIM – CONCEJALÍA DE TURISMO
TOURIST INFO BENICÀSSIM CASA ABADIA
C/ Santo Tomás 74-76 Benicàssim (Castelló).
De lunes a viernes de 9:00h a 14:00h y de 16:00h a 18:00h.
Sábados, domingos y festivos de 10:30h a 13:30h.
Cerrado 24, 25 y 31 de diciembre y 1, 6 y 17 de enero.

+ Info

turismo.benicassim.es
Tel.: 964 30 01 02
turismo@benicassim.org

Lo que informo en Benicàssim, con fecha al margen.

DOCUMENTO FIRMADO ELECTRÓNICAMENTE

Cód. Validación: 3PKXXKL29GNEMRS2P24FKTAZC
Verificación: <https://benicassim.sedelectronica.es/>
Documento firmado electrónicamente desde la plataforma esPublico Gestiona | Página 36 de 36

